

บทที่ 3

วิธีดำเนินการวิจัย

วิธีการศึกษา

การสังเคราะห์งานวิจัยครั้งนี้เป็นวิธีปริทัศน์แบบพรรณนา (Narrative Review) ที่เป็นการสรุปเชิงเนื้อหาเกี่ยวกับประเด็นที่ศึกษา โดยวิธีการบรรยายและการวิเคราะห์เนื้อหาที่มีการดำเนินการดังต่อไปนี้

1. การสำรวจรวบรวมงานวิจัยมาสังเคราะห์ด้วยการศึกษาจากฐานข้อมูลวิจัยของแผนงานวิจัยเพื่อสำรวจรายงานการวิจัยของอาจารย์ในเบื้องต้น จากนั้นจึงได้ประสานงานหัวหน้าโครงการวิจัย เพื่อขอความร่วมมือในการรวบรวมรายงานการวิจัยฉบับเต็มของอาจารย์ในแผนงานวิจัย
2. กำหนดประเด็น/ตัวแปรที่แสดงลักษณะ และสาระของงานวิจัย
3. อ่านและทำความเข้าใจสาระในรายงานการวิจัยที่นำมาสังเคราะห์
4. การปรับข้อมูลจากงานวิจัยให้เป็นข้อมูลเชิงปริมาณ ซึ่งต้องพิจารณาทั้งในส่วนที่เป็นสาระของงานวิจัย (Substantive) และวิธีการวิจัย (Methodological) ซึ่งจะครอบคลุมตัวแปรที่ศึกษาตามที่กำหนดคุณลักษณะของสิ่งที่วัดจะสัมพันธ์กับคุณลักษณะงานวิจัยและผลวิจัย
5. วิเคราะห์ลักษณะงานวิจัย จัดหมวดหมู่และทำการสังเคราะห์โดยการแจกแจง และวิเคราะห์เนื้อหาตามตัวแปรที่ศึกษา
6. สังเคราะห์ผลและเขียนรายงาน

การสังเคราะห์งานวิจัยครั้งนี้เป็นการสรุปเชิงเนื้อหาเกี่ยวกับประเด็นที่ศึกษาโดยใช้วิธีการบรรยายและการวิเคราะห์เนื้อหา การดำเนินการแบ่งออกเป็น 2 ระยะ คือ

ระยะที่ 1 การสังเคราะห์กระบวนการบริหารจัดการงานวิจัยเพื่อการขับเคลื่อนระบบบริหารจัดการขยะเพื่อสุขภาพและเศรษฐกิจสร้างสรรค์ ภายใต้แผนงานวิจัย ระบบบริหารจัดการขยะเพื่อสุขภาพและเศรษฐกิจสร้างสรรค์ โดยศึกษาสภาพการดำเนินโครงการทั้ง 16 ชุดโครงการ โดยมีโครงการวิจัยเพื่อพัฒนานวัตกรรมองค์ความรู้จำนวน 15 ชุดโครงการวิจัย และมีโครงการสังเคราะห์ระบบบริหารจัดการขยะเพื่อสุขภาพและเศรษฐกิจสร้างสรรค์ 1 โครงการวิจัย รวมทั้งสิ้น 16 ชุดโครงการวิจัย 51 โครงการวิจัยย่อยแยกตามพื้นที่ โดยมีรายละเอียดดังนี้

ตารางที่ 3.1 รายละเอียดโครงการวิจัย

ลำดับที่	ชื่อโครงการวิจัย	ชื่อหัวหน้าโครงการวิจัย
1	การวิเคราะห์พื้นที่ฝั่งกลบขยะตามศักยภาพเชิงพื้นที่และปริมาณขยะจากต้นทาง ตำบลป่าคา อำเภอท่าวังผา จังหวัดน่าน เพื่อสนับสนุนการตัดสินใจการบริหารจัดการขยะโดยชุมชน	อาจารย์สารัลย์ กระจง
2	การพัฒนาระบบฐานข้อมูลเชิงพื้นที่และเว็บแผนที่สำหรับสนับสนุนการตัดสินใจการจัดการขยะของชุมชนกรณีศึกษาองค์การบริหารส่วนตำบลป่าคา อำเภอท่าวังผา จังหวัดน่าน	อาจารย์ ดร.ศักดิ์ดา หอมหวล
3	รูปแบบการสื่อสารเพื่อสร้างวิทยากรแกนนำการจัดการขยะแบบมีส่วนร่วมขององค์การบริหารส่วนตำบลป่าคา อำเภอท่าวังผา จังหวัดน่าน และภาคีเครือข่าย	อาจารย์ ดร.ศิริกาญจน์ ธรรมยัตติวงศ์
4	การสร้างกลยุทธระบบการจัดการขยะแบบมีส่วนร่วมเพื่อสร้างความเข้มแข็งในการจัดการขยะของชุมชนตำบลป่าคา อำเภอท่าวังผา จังหวัดน่าน	อาจารย์ ดร.ชัชชัย สุจริต
5	การศึกษาและพัฒนาต้นแบบระบบบำบัดก๊าซโอเสียจากเตาเผาขยะระดับชุมชน	อาจารย์ ดร.ปฏิพัทธ์ ถนอมพงษ์ชาติ
6	การสร้างต้นแบบเตาเผาขยะมูลฝอยติดเชื้อระดับชุมชนตำบลป่าคา อำเภอท่าวังผา จังหวัดน่าน	อาจารย์ ดร.ภคมน ปินตานา
7	การพัฒนาน้ำสกัดชีวภาพจากขยะชุมชนเพื่อสุขภาพและเศรษฐกิจสร้างสรรค์ ตำบลป่าคา อำเภอท่าวังผา จังหวัดน่าน	อาจารย์ ดร.วชิราภรณ์ เขียวมั่ง
8	การพัฒนาผลิตภัณฑ์กำจัดกลิ่นด้วยวัสดุท้องถิ่นเพื่อบริหารจัดการขยะเชิงวิกฤต ตำบลป่าคา อำเภอท่าวังผา จังหวัดน่าน	อาจารย์ ดร.พงศ์เทพ จันทร์สันเทียะ
9	การพัฒนาเตาไพโรไลซิสต้นทุนต่ำเพื่อการผลิตน้ำมันจากขยะพลาสติกทั่วไป ตำบลป่าคา อำเภอท่าวังผา จังหวัดน่าน	อาจารย์ฉันทบุรณ์ ถาวรวรรณ
10	การพัฒนาต้นแบบถังขยะอัจฉริยะเพื่อส่งเสริมการเรียนรู้และสร้างเศรษฐกิจสร้างสรรค์ ตำบลป่าคา อำเภอท่าวังผา จังหวัดน่าน	อาจารย์ปัญญาพล ไทยปิยะ

ลำดับที่	ชื่อโครงการวิจัย	ชื่อหัวหน้าโครงการวิจัย
11	การออกแบบและพัฒนาต้นแบบเครื่องอัดขยะมูลฝอยในชุมชน	อาจารย์พงษ์ธร วิจิตรกุล
12	รูปแบบการสร้างผู้ประกอบการดำเนินกิจการเพื่อสังคมสำหรับหนุนเสริมระบบบริหารจัดการขยะชุมชนแบบมีส่วนร่วม องค์กรการบริหารส่วนตำบลเมืองจิ้ง อำเภอกุเพียง จังหวัดน่าน	อาจารย์เพิ่มศักดิ์ พันธุ์แดง
13	การวิเคราะห์ต้นทุนในการบริหารจัดการขยะ เพื่อเสนอแนวทางการบริหารจัดการแบบลดต้นทุนขององค์การบริหารส่วนตำบลสถาน อำเภอนาน้อย จังหวัดน่าน	อาจารย์วิไลวรรณ ศรีหาตา
14	การพัฒนารูปแบบการสร้างมูลค่าเพิ่มโดยการมีส่วนร่วมของชุมชนในการบริหารจัดการขยะ ตำบลป่าคา อำเภอท่าวังผา จังหวัดน่าน	อาจารย์สมเกียรติ จิระวงศ์เสถียร
15	การพัฒนาต้นแบบผลิตภัณฑ์จากขยะทั่วไปเพื่อเพิ่มรายได้และสร้างมูลค่าเพิ่มขยะชุมชน ตำบลป่าคา อำเภอเมือง จังหวัดน่าน	อาจารย์สิงหา ประรามภ์
16	การสังเคราะห์ระบบการบริหารจัดการขยะเพื่อสุขภาวะและเศรษฐกิจสร้างสรรค์	อาจารย์ ดร.รัชดา คำจริง

2. การออกแบบและวางแผนการสังเคราะห์องค์ความรู้จากการดำเนินงานแบบมีส่วนร่วม
3. ประเมิน วิเคราะห์ สังเคราะห์องค์ความรู้ และบทเรียนจากการดำเนินงาน

ระยะที่ 2 การสังเคราะห์โครงการวิจัยย่อยในด้านองค์ความรู้ นวัตกรรม การจัดการด้านระบบบริหารจัดการขยะเพื่อสุขภาวะและเศรษฐกิจสร้างสรรค์ แบบมีส่วนร่วมขององค์กรปกครองส่วนท้องถิ่น เจตีย์ชัย บัวใหญ่ และเครือข่าย เพื่อใช้เป็นส่วนหนึ่งในการตัดสินใจในการนำสู่นโยบายสาธารณะ ระดับท้องถิ่น จังหวัด ภูมิภาค หรือประเทศ

การรวบรวมข้อมูลในงานวิจัยครั้งนี้ใช้วิธีการศึกษาเอกสารและงานวิจัยที่เกี่ยวข้องการสัมภาษณ์ระดับลึก (In-depth Interview) การสังเกตแบบมีส่วนร่วม (Participant Observation) การสนทนากลุ่ม (Focus Group Discussion) และการวิเคราะห์เนื้อหา (Content Analysis) และจากการสังเคราะห์ผลงานวิจัยของโครงการวิจัยย่อย

1. ประชุมแลกเปลี่ยนประสบการณ์จากการดำเนินงานของเครือข่ายกับมหาวิทยาลัย
2. สังเคราะห์องค์ความรู้ และเขียนรายงานผลการสังเคราะห์ที่เป็นข้อค้นพบจากงานวิจัยโครงการทั้ง 15 โครงการย่อย

ประชากรและกลุ่มตัวอย่าง

ประชากร ได้แก่ ผลการวิจัยภายใต้แผนงานวิจัย ระบบบริหารจัดการขยะเพื่อสุขภาวะ และเศรษฐกิจสร้างสรรค์ จำนวน 16 ชุดโครงการ เป็นจำนวนงานวิจัยทั้งสิ้น 51 โครงการย่อยในพื้นที่ พื้นที่ศึกษา พื้นที่วิจัย 7 จังหวัด ประกอบด้วย อุตรดิตถ์ น่าน เชียงราย เพชรบูรณ์ เชียงใหม่ พะเยา และลำปาง จำนวน 28 อปท. ภายใต้แผนงานวิจัยการจัดการขยะเพื่อสุขภาวะและเศรษฐกิจสร้างสรรค์

โดยรายละเอียด 51 โครงการย่อยในแต่ละพื้นที่ มีดังนี้

ตารางที่ 3.2 รายละเอียดโครงการวิจัยแยกพื้นที่

ลำดับที่	ชื่อโครงการวิจัย	ชื่อหัวหน้าโครงการวิจัย
1	การวิเคราะห์พื้นที่ฝังกลบขยะตามศักยภาพเชิงพื้นที่และปริมาณขยะจากต้นทาง ตำบลป่าคา อำเภอท่าวังผา จังหวัดน่าน เพื่อสนับสนุนการตัดสินใจการบริหารจัดการขยะโดยชุมชน	อาจารย์สารัลย์ กระจง
2	การวิเคราะห์พื้นที่ฝังกลบขยะตามศักยภาพเชิงพื้นที่และปริมาณขยะจากต้นทาง เทศบาลตำบลสันทราย อำเภอฝาง จังหวัดเชียงใหม่ เพื่อสนับสนุนการตัดสินใจการบริหารจัดการขยะโดยชุมชน	อาจารย์สารัลย์ กระจง
3	การวิเคราะห์พื้นที่ฝังกลบขยะตามศักยภาพเชิงพื้นที่และปริมาณขยะจากต้นทาง องค์การบริหารส่วนตำบลสถาน อำเภอปัว จังหวัดน่าน เพื่อสนับสนุนการตัดสินใจการบริหารจัดการขยะโดยชุมชน	อาจารย์สารัลย์ กระจง
4	การวิเคราะห์พื้นที่ฝังกลบขยะตามศักยภาพเชิงพื้นที่และปริมาณขยะจากต้นทางองค์การบริหาร ส่วนตำบลสันสลี อำเภอเวียงป่าเป้า จังหวัดเชียงราย เพื่อสนับสนุนการตัดสินใจการบริหารจัดการขยะโดยชุมชน	อาจารย์สารัลย์ กระจง
5	การพัฒนาระบบฐานข้อมูลเชิงพื้นที่และเว็บแผนที่สำหรับสนับสนุนการตัดสินใจการจัดการขยะของชุมชน กรณีศึกษา องค์การบริหารส่วนตำบลป่าคา อำเภอท่าวังผา จังหวัดน่าน	อาจารย์ ดร.ศักดิ์ดา หอมหวล
6	การพัฒนาระบบฐานข้อมูลเชิงพื้นที่และเว็บแผนที่สำหรับสนับสนุนการตัดสินใจการจัดการขยะของชุมชน ตำบลสกาด อำเภอปัว จังหวัดน่าน	อาจารย์ ดร.ศักดิ์ดา หอมหวล

ลำดับที่	ชื่อโครงการวิจัย	ชื่อหัวหน้าโครงการวิจัย
7	การพัฒนากระบวนฐานข้อมูลเชิงพื้นที่และเว็บแผนที่สำหรับสนับสนุนการตัดสินใจการจัดการขยะของชุมชน ตำบลงพญา อำเภอบ่อเกลือ จังหวัดน่าน	อาจารย์ ดร.ศักดิ์ดีดา หอมหวล
8	การพัฒนากระบวนฐานข้อมูลเชิงพื้นที่และเว็บแผนที่สำหรับสนับสนุนการตัดสินใจการจัดการขยะของชุมชน ตำบลบ้านกาศ อำเภอสูงเม่น จังหวัดแพร่	อาจารย์ ดร.ศักดิ์ดีดา หอมหวล
9	การพัฒนากระบวนฐานข้อมูลเชิงพื้นที่และเว็บแผนที่สำหรับสนับสนุนการตัดสินใจการจัดการขยะของชุมชน ตำบลเชียงเคี่ยน อำเภอกะทิง จังหวัดเชียงราย	อาจารย์ ดร.ศักดิ์ดีดา หอมหวล
10	การพัฒนากระบวนฐานข้อมูลเชิงพื้นที่และเว็บแผนที่สำหรับสนับสนุนการตัดสินใจการจัดการขยะของชุมชน ตำบลโชคชัย อำเภอดอยหลวง จังหวัดเชียงราย	อาจารย์ ดร.ศักดิ์ดีดา หอมหวล
11	การพัฒนากระบวนฐานข้อมูลเชิงพื้นที่และเว็บแผนที่สำหรับสนับสนุนการตัดสินใจการจัดการขยะของชุมชน ตำบลบ้านแป้น อำเภอมือง จังหวัดลำพูน	อาจารย์ ดร.ศักดิ์ดีดา หอมหวล
12	การพัฒนากระบวนฐานข้อมูลเชิงพื้นที่และเว็บแผนที่สำหรับสนับสนุนการตัดสินใจการจัดการขยะของชุมชน ตำบลหัวเสือ อำเภอแม่ทะ จังหวัดลำปาง	อาจารย์ ดร.ศักดิ์ดีดา หอมหวล
13	การพัฒนากระบวนฐานข้อมูลเชิงพื้นที่และเว็บแผนที่สำหรับสนับสนุนการตัดสินใจการจัดการขยะของชุมชน ตำบลแม่ลานนา อำเภอลอง จังหวัดแพร่	อาจารย์ ดร.ศักดิ์ดีดา หอมหวล
14	การพัฒนากระบวนฐานข้อมูลเชิงพื้นที่และเว็บแผนที่สำหรับสนับสนุนการตัดสินใจการจัดการขยะของชุมชน ตำบลสันทราย อำเภอดอยหลวง จังหวัดเชียงใหม่	อาจารย์ ดร.ศักดิ์ดีดา หอมหวล
15	การพัฒนากระบวนฐานข้อมูลเชิงพื้นที่และเว็บแผนที่สำหรับสนับสนุนการตัดสินใจการจัดการขยะของชุมชน ตำบลบ่อแก้ว อำเภอสะเมิง จังหวัดเชียงใหม่	อาจารย์ ดร.ศักดิ์ดีดา หอมหวล
16	การพัฒนากระบวนฐานข้อมูลเชิงพื้นที่และเว็บแผนที่สำหรับสนับสนุนการตัดสินใจการจัดการขยะของชุมชน ตำบลป่าสัก อำเภอภูซาง จังหวัดพะเยา	อาจารย์ ดร.ศักดิ์ดีดา หอมหวล

ลำดับที่	ชื่อโครงการวิจัย	ชื่อหัวหน้าโครงการวิจัย
17	การพัฒนาระบบฐานข้อมูลเชิงพื้นที่และเว็บ แพลนที่สำหรับสนับสนุนการตัดสินใจการจัดการขยะของชุมชน ตำบลม่วงเจ็ดต้น อำเภอบ้านโคก จังหวัดพะเยา	อาจารย์ ดร.ศักดิ์ดีดา หอมหวล
18	การพัฒนาระบบฐานข้อมูลเชิงพื้นที่และเว็บแพลนที่สำหรับสนับสนุนการตัดสินใจการจัดการขยะของชุมชน ตำบลสถาน อำเภอนาน้อย จังหวัดน่าน	อาจารย์ ดร.ศักดิ์ดีดา หอมหวล
19	การพัฒนาระบบฐานข้อมูลเชิงพื้นที่และเว็บแพลนที่สำหรับสนับสนุนการตัดสินใจการจัดการขยะของชุมชน ตำบลสถาน อำเภอปัว จังหวัดน่าน	อาจารย์ ดร.ศักดิ์ดีดา หอมหวล
20	การพัฒนาระบบฐานข้อมูลเชิงพื้นที่และเว็บแพลนที่สำหรับสนับสนุนการตัดสินใจการจัดการขยะของชุมชน ตำบลสะเนียน อำเภอเมือง จังหวัดน่าน	อาจารย์ ดร.ศักดิ์ดีดา หอมหวล
21	การพัฒนาระบบฐานข้อมูลเชิงพื้นที่และเว็บแพลนที่สำหรับสนับสนุนการตัดสินใจการจัดการขยะของชุมชน ตำบลสันสี อำเภอเวียงป่าเป้า จังหวัดเชียงราย	อาจารย์ ดร.ศักดิ์ดีดา หอมหวล
22	การพัฒนาระบบฐานข้อมูลเชิงพื้นที่และเว็บแพลนที่สำหรับสนับสนุนการตัดสินใจการจัดการขยะของชุมชน ตำบลหนองแรด อำเภอเทิง จังหวัดเชียงใหม่	อาจารย์ ดร.ศักดิ์ดีดา หอมหวล
23	รูปแบบการสื่อสารเพื่อสร้างวิทยากรแกนนำการจัดการขยะแบบมีส่วนร่วมขององค์การบริหารส่วนตำบลป่าคา อำเภอท่าวังผา จังหวัดน่าน และภาคีเครือข่าย	อาจารย์ ดร.ศิริกาญจน์ ธรรมย์ติวงศ์
24	รูปแบบการสื่อสารเพื่อสร้างวิทยากรแกนนำการจัดการขยะแบบมีส่วนร่วมขององค์การบริหารส่วนตำบลดงพญา อำเภอบ่อเกลือ จังหวัดน่าน	อาจารย์ ดร.ศิริกาญจน์ ธรรมย์ติวงศ์
25	รูปแบบการสื่อสารเพื่อสร้างวิทยากรแกนนำการจัดการขยะแบบมีส่วนร่วมขององค์การบริหารส่วนตำบลบ่อเกลือเหนือ จังหวัดน่าน และภาคีเครือข่าย	อาจารย์ ดร.ศิริกาญจน์ ธรรมย์ติวงศ์
26	รูปแบบการสื่อสารเพื่อสร้างวิทยากรแกนนำการจัดการขยะแบบมีส่วนร่วมขององค์กรปกครองส่วนท้องถิ่นและภาคีเครือข่าย	อาจารย์ ดร.ศิริกาญจน์ ธรรมย์ติวงศ์

ลำดับที่	ชื่อโครงการวิจัย	ชื่อหัวหน้าโครงการวิจัย
27	รูปแบบการสื่อสารเพื่อสร้างวิทยากรแกนนำการจัดการขยะแบบมีส่วนร่วมขององค์การบริหารส่วนตำบลแดนชุมพล อำเภอสอง จังหวัดแพร่ และภาคีเครือข่าย	อาจารย์ ดร.ศิริกาญจน์ ธรรมย์ติวงศ์
28	รูปแบบการสื่อสารเพื่อสร้างวิทยากรแกนนำการจัดการขยะแบบมีส่วนร่วมของเทศบาลตำบลแม่ลานนา อำเภอลอง จังหวัดแพร่ และภาคีเครือข่าย	อาจารย์ ดร.ศิริกาญจน์ ธรรมย์ติวงศ์
29	รูปแบบการสื่อสารเพื่อสร้างวิทยากรแกนนำ การจัดการขยะแบบมีส่วนร่วมขององค์การบริหารส่วนตำบลป่าสัก อำเภอภูซาง จังหวัดพะเยา และภาคีเครือข่าย	อาจารย์ ดร.ศิริกาญจน์ ธรรมย์ติวงศ์
30	การสร้างกลยุทธ์ระบบการจัดการขยะแบบมี ส่วนร่วมเพื่อสร้างความเข้มแข็งในการจัดการขยะของชุมชนตำบลป่าคา อำเภอท่าวังผา จังหวัดน่าน	อาจารย์ ดร.ชัชชัย สุจริต
31	การศึกษาและพัฒนาต้นแบบระบบบำบัดก๊าซไอเสียจากเตาเผาขยะระดับชุมชน	อาจารย์ ดร.ปฎิพัทธ์ ถนอมพงษ์ชาติ
32	การสร้างต้นแบบเตาเผาขยะมูลฝอยติดเชื้อระดับชุมชน ตำบลป่าคา อำเภอท่าวังผา จังหวัดน่าน	อาจารย์ ดร.ภคมน ปินตานา
33	การสร้างต้นแบบเตาเผาขยะมูลฝอยติดเชื้อระดับชุมชน อบต. บ่อแก้ว ต.สะเมิง อ.ท่าวังผา จ.น่าน	อาจารย์ ดร.ภคมน ปินตานา
34	การพัฒนาน้ำสกัดชีวภาพจากขยะชุมชนเพื่อสุขภาพและเศรษฐกิจสร้างสรรค์ ตำบลป่าคา อำเภอท่าวังผา จังหวัดน่าน	อาจารย์ ดร.วชิราภรณ์ เขียวมั่ง
35	การพัฒนาผลิตภัณฑ์กำจัดกลิ่นด้วยวัสดุท้องถิ่นเพื่อบริหารจัดการขยะเชิงวิกฤต ตำบลป่าคา อำเภอท่าวังผา จังหวัดน่าน	อาจารย์ ดร.พงศ์เทพ จันทร์สันเทียะ
36	การพัฒนาเตาไพโรไลซิสต้นทุนต่ำเพื่อการผลิตน้ำมันจากขยะพลาสติกทั่วไป ตำบลป่าคา อำเภอท่าวังผา จังหวัดน่าน	อาจารย์ ธีรณัฐ ภาววรรณ
37	การพัฒนาต้นแบบถังขยะอัจฉริยะเพื่อส่งเสริมการเรียนรู้และสร้างเศรษฐกิจสร้างสรรค์ ตำบลป่าคา อำเภอท่าวังผา จังหวัดน่าน	อาจารย์ ปัญจพล ไทยปิยะ
38	การออกแบบและพัฒนาต้นแบบเครื่องอัดขยะมูลฝอยในชุมชน	อาจารย์ พงษ์ธร วิจิตรกุล

ลำดับที่	ชื่อโครงการวิจัย	ชื่อหัวหน้าโครงการวิจัย
39	รูปแบบการสร้างผู้ประกอบการดำเนินกิจการเพื่อสังคม สำหรับหนุนเสริมระบบบริหารจัดการขยะชุมชนแบบมีส่วนร่วม องค์การบริหารส่วนตำบลเมืองจั่ง อำเภอกู่เพียง จังหวัดน่าน	อาจารย์เพิ่มศักดิ์ พันธุ์แดง
40	รูปแบบการสร้างผู้ประกอบการดำเนินกิจการเพื่อสังคม สำหรับหนุนเสริมระบบบริหารจัดการขยะชุมชนแบบมีส่วนร่วม องค์การบริหารส่วนตำบลป่าคา อำเภอน้ำฝาง จังหวัดน่าน	อาจารย์เพิ่มศักดิ์ พันธุ์แดง
41	รูปแบบการสร้างผู้ประกอบการดำเนินกิจการเพื่อสังคม สำหรับหนุนเสริมระบบบริหารจัดการขยะชุมชนแบบมีส่วนร่วม องค์การบริหารส่วนตำบลสากาด อำเภอปัว จังหวัดน่าน	อาจารย์เพิ่มศักดิ์ พันธุ์แดง
45	การวิเคราะห์ต้นทุนในการบริหารจัดการขยะเพื่อเสนอแนวทางการบริหารจัดการแบบลดต้นทุนขององค์การบริหารส่วนตำบลป่าคา อำเภอน้ำฝาง จังหวัดน่าน	อาจารย์วิไลวรรณ ศรีหาตา
43	การวิเคราะห์ต้นทุนในการบริหารจัดการขยะเพื่อเสนอแนวทางการบริหารจัดการแบบลดต้นทุนขององค์การบริหารส่วนตำบลริม อำเภอน้ำฝาง จังหวัดน่าน	อาจารย์วิไลวรรณ ศรีหาตา
44	การวิเคราะห์ต้นทุนในการบริหารจัดการขยะเพื่อเสนอแนวทางการบริหารจัดการแบบลดต้นทุนของเทศบาลปัว อำเภอปัว จังหวัดน่าน	อาจารย์วิไลวรรณ ศรีหาตา
45	การวิเคราะห์ต้นทุนในการบริหารจัดการขยะเพื่อเสนอแนวทางการบริหารจัดการแบบลดต้นทุนของเทศบาลบ้านแปง อำเภอปัว จังหวัดน่าน	อาจารย์วิไลวรรณ ศรีหาตา
46	การวิเคราะห์ต้นทุนในการบริหารจัดการขยะ เพื่อเสนอแนวทางการบริหารจัดการแบบลดต้นทุนขององค์การบริหารส่วนตำบลสถาน อำเภอนาน้อย จังหวัดน่าน	อาจารย์วิไลวรรณ ศรีหาตา
47	การพัฒนาแบบการสร้างมูลค่าเพิ่มโดยการมีส่วนร่วมของชุมชนในการบริหารจัดการขยะ ตำบลป่าคา อำเภอน้ำฝาง จังหวัดน่าน	อาจารย์สมเกียรติ จิระวงศ์เสถียร

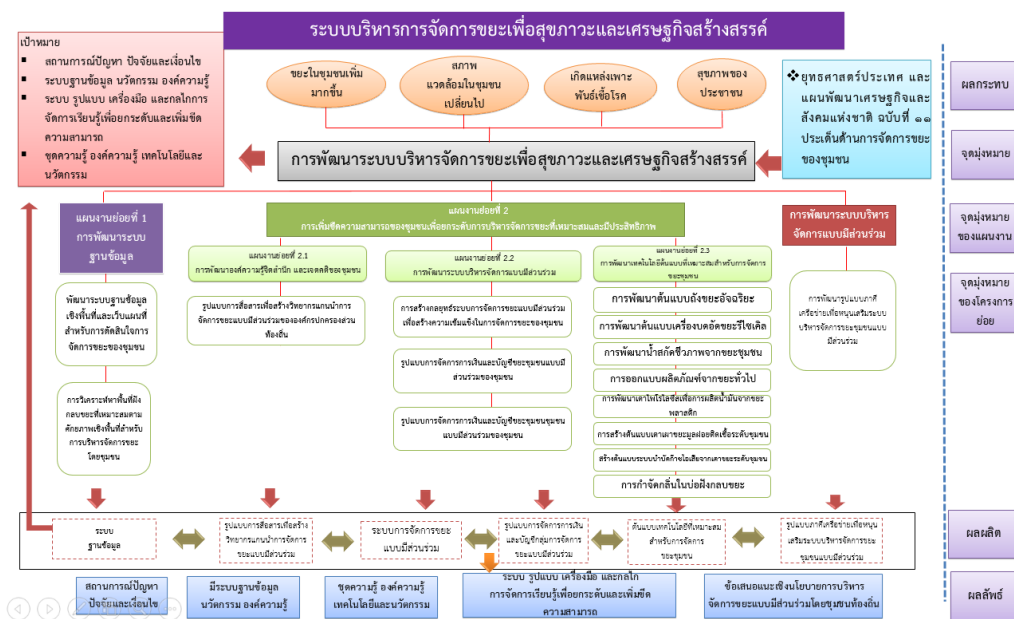
ลำดับที่	ชื่อโครงการวิจัย	ชื่อหัวหน้าโครงการวิจัย
48	การพัฒนาแบบการสร้างมูลค่าเพิ่มโดยการมีส่วนร่วมของชุมชนในการบริหารจัดการขยะตำบลปัว อำเภอปัว จังหวัดน่าน	อาจารย์สมเกียรติ จิระวงศ์เสถียร
49	การพัฒนาแบบการสร้างมูลค่าเพิ่มโดยการมีส่วนร่วมของชุมชนในการบริหารจัดการขยะตำบลหัวเสือ อำเภอแม่ทะ จังหวัดน่าน	อาจารย์สมเกียรติ จิระวงศ์เสถียร
50	การพัฒนาแบบการสร้างมูลค่าเพิ่มโดยการมีส่วนร่วมของชุมชนในการบริหารจัดการขยะ องค์การบริหารส่วนตำบลม่วงเจ็ดต้น อำเภอบ้านโคก จังหวัดอุตรดิตถ์	อาจารย์สมเกียรติ จิระวงศ์เสถียร
51	การพัฒนาต้นแบบผลิตภัณฑ์จากขยะทั่วไปเพื่อเพิ่มรายได้และสร้างมูลค่าเพิ่มขยะชุมชน ตำบลปากา อำเภอเมือง จังหวัดน่าน	อาจารย์สิงหา ประรามภ์

การรวบรวมข้อมูล

วิธีการรวบรวมข้อมูลงานวิจัยครั้งนี้ ได้แก่ การศึกษาเอกสารและงานวิจัยที่เกี่ยวข้อง การใช้แบบสัมภาษณ์ และแบบบันทึกผลการวิจัย

การวิเคราะห์ข้อมูล

การวิเคราะห์ข้อมูลเชิงคุณภาพใช้วิธีการสร้างข้อสรุปโดยการวิเคราะห์เนื้อหา (Content Analysis)



ภาพที่ 2.1 การวิเคราะห์ข้อมูลระบบบริหารจัดการขยะเพื่อสุขภาพและเศรษฐกิจสร้างสรรค์

โดยระบบบริหารจัดการขยะเพื่อสุขภาพและเศรษฐกิจสร้างสรรค์แบ่งออกเป็น 3 แผนงานย่อย คือ แผนงานย่อยที่ 1 การพัฒนาระบบฐานข้อมูลออนไลน์เพื่อสนับสนุนการตัดสินใจในการบริหารจัดการขยะโดยชุมชน แผนงานย่อยที่ 2 การเพิ่มขีดความสามารถของชุมชนเพื่อยกระดับการบริหารจัดการขยะที่เหมาะสมและมีประสิทธิภาพ แผนงานย่อยที่ 3 การสร้างผู้ประกอบการและภาคีเครือข่ายเพื่อหนุนเสริมระบบบริหารจัดการขยะชุมชนแบบมีส่วนร่วม โดยทั้ง 3 แผนงานเมื่อดำเนินโครงการต่างๆ ภายใต้อันต้องตอบเป้าหมายของแผนในภาพรวมมุ่งไปที่ การเกิดแหล่งเรียนรู้ต้นแบบที่มีระบบบริหารจัดการขยะเพื่อสุขภาพและเศรษฐกิจสร้างสรรค์แบบครบวงจรซึ่งเป็นเป้าหมายร่วมในการดำเนินโครงการและสังเคราะห์โครงการ