

บทที่ 1

บทนำ

พืชเป็นทรัพยากรที่มีค่าอย่างหนึ่งของประเทศไทยในอดีตพืชสมุนไพรมีบทบาทเป็นอย่างมากในการดำรงชีวิต การใช้สมุนไพรตามภูมิปัญญาชาวบ้านที่เป็นมรดกสืบทอดกันมาหลายร้อยปี มีการลองผิดลองถูกในการรักษาโรคได้จากบอกเล่าหรือจดบันทึกเรื่อยมาจนถึงปัจจุบัน โดยประชาชนยังมีความศรัทธาต่อการรักษาด้วยพืชสมุนไพร จึงได้มีการสืบทอดภูมิปัญญาที่ทรงคุณค่านี้เรื่อยมา (เชิดชัย เจียรนวนนท์, 2544) ในปัจจุบันเริ่มมีการศึกษาความสำคัญและการนำมาใช้ประโยชน์ของพืชสมุนไพรมากขึ้นทั้งในเรื่องของคุณสมบัติและสารออกฤทธิ์ ที่สามารถนำมาผลิตยารักษาโรคด้วยการผลิตแบบการแพทย์สมัยใหม่ เช่น เปล้าน้อย หญ้าหนวดแมว ฟ้าทะลายโจร ชิง ขมิ้น (ประเวศ วสี, 2546) หรือการนำมาใช้ในการป้องกันกำจัดศัตรูพืช เช่น โล่ตีน สะเดา สาบเสือ ตะไคร้หอม นอกจากนี้ยังพบว่าพืชสมุนไพรบางชนิดมีคุณสมบัติในการให้สีย้อมอีกด้วย เช่น ผาง ฮ่อม เป็นต้น และพืชที่มีการนำไปใช้ประโยชน์อาจมีส่วนของพืชที่มีความเป็นพิษอันอาจก่อให้เกิดอันตรายต่อผู้ใช้พืชสมุนไพรอีกด้วย เช่น เมล็ดสลัด ยางสลัดได ซึ่งในการแปรสภาพวัตถุเครื่องปรุงประกอบสมุนไพรก่อนนำมาใช้ ผู้เป็นหมอยาต้องมีความเชี่ยวชาญรอบรู้เป็นอย่างมาก จึงจะสามารถกำหนดตำรับยาขึ้นใช้อย่างได้ผลดีและมีประสิทธิภาพ (จันทร์กระจ่าง สีสรรพสวัสดิ์, 2546) โดยความรู้ในเรื่องพืชสมุนไพรนี้มักได้จากประสบการณ์การเรียนรู้ของบรรพบุรุษ ถ่ายทอดจากรุ่นสู่รุ่นและสั่งสมเป็นภูมิปัญญามาหลายชั่วคน นับเป็นภูมิปัญญาของบรรพบุรุษที่ควรสืบทอด เนื่องจากคนรุ่นใหม่ไม่รู้สรรพคุณและการเจริญทางการแพทย์สมัยใหม่ทำให้ประชาชนละทิ้งเกี่ยวกับการปลูกและการใช้ประโยชน์สมุนไพร หากปล่อยให้มีการดำเนินการเช่นนี้ต่อไปโดยขาดการอนุรักษ์หรือการจัดการอย่างถูกต้องแล้ว อาจส่งผลกระทบต่อทรัพยากรธรรมชาติทำให้พืชสมุนไพรสูญพันธุ์ได้ในอนาคต

อำเภอท่าปลา จังหวัดอุตรดิตถ์ มีภูมิประเทศส่วนใหญ่เป็นที่ราบสูงและเป็นเนินเขาโดยมากเป็นพื้นที่เกษตรสำหรับปลูกพืชสวนและส่วนหนึ่งเป็นพื้นที่ป่าซึ่งยังมีความหลากหลายของชนิดพันธุ์พืชมากมาย อีกทั้งชาวบ้านในท้องถิ่นมีการดำรงชีวิตในลักษณะพึ่งพาธรรมชาติมานานหลายชั่วอายุคนต่างก็มีความต้องการใช้ประโยชน์จากพืชป่า ซึ่งพืชบางชนิดมีความสำคัญและเกี่ยวข้องกับวิถีชีวิต โดยได้มีการนำพืชในบริเวณท้องถิ่นมาใช้ประโยชน์เป็นสมุนไพรและการนำมาบริโภคเป็นอาหารเพื่อการส่งเสริมฟื้นฟูสภาพร่างกาย นำมาประกอบประเพณี พิธีกรรม ความเชื่อทางศาสนา

พืชสมุนไพรที่ใช้อยู่ในชนเผ่าต่างๆมีคุณค่าต่อวงการแพทย์แผนปัจจุบันด้วยเหตุผลที่สำคัญ คือ พรรณไม้สมุนไพรจากเขตร้อนมีตัวยาที่ใช้เป็นยาบำบัดโรค พืชสมุนไพรไทยจึงนับเป็นทรัพยากรธรรมชาติที่มีคุณค่าควรมีการส่งเสริมการใช้ประโยชน์จากทรัพยากรธรรมชาติดังกล่าว ซึ่งนอกจากจะเป็นการช่วยทางด้านเศรษฐกิจของประชาชนโดยช่วยลดรายจ่าย ขณะเดียวกันก็สามารถทำรายได้ให้กับชาวบ้านในท้องถิ่นผู้หาสมุนไพรจากแหล่งธรรมชาติไปขาย และที่สำคัญที่สุดคือเป็นการช่วยอนุรักษ์พันธุ์พืชของท้องถิ่นโดยทางอ้อม เพราะแทนที่จะเป็นการเก็บจากแหล่งธรรมชาติมาบริโภคเท่านั้นแต่จะทำให้มีการ

เพาะปลูกในท้องถิ่นมากขึ้น ดังนั้นในเมื่อประเทศไทยเราอุดมไปด้วยทรัพยากรธรรมชาติเช่นนี้ จึงเป็นเรื่องดีหากเราให้ความสำคัญและตระหนักถึงคุณค่าของพืชสมุนไพรโดยนำมาใช้ให้เกิดประโยชน์ให้คุ้มค่าที่สุดทั้งนี้เพื่อความยั่งยืนของทรัพยากรธรรมชาติของประเทศไทย

ปัจจุบันมีการศึกษาและให้ความสำคัญต่อการนำพืชมาใช้ประโยชน์เพิ่มมากขึ้น ทั้งในเรื่องการศึกษาคุณสมบัติและสารออกฤทธิ์ที่สามารถนำมาผลิตเป็นยารักษาโรคหรือการนำมาใช้ประโยชน์ในด้านอื่นๆ จึงถือได้ว่าเป็นการสอดคล้องกับสภาวะแวดล้อมที่ดีของชุมชน เพื่อเป็นการอนุรักษ์และสืบสานวัฒนธรรมและภูมิปัญญาของบรรพบุรุษไทย จึงควรทำการศึกษาการใช้ประโยชน์จากความหลากหลายของพืชและรวบรวมข้อมูลความรู้ทางวิชาการจากพืชสมุนไพรที่สามารถพบในพื้นที่อำเภอท่าปลา จังหวัดอุตรดิตถ์ เพื่อเผยแพร่ อนุรักษ์และส่งเสริมการเพาะปลูกให้เป็นพืชเศรษฐกิจต่อไปในอนาคต

วัตถุประสงค์ของโครงการวิจัย

- 1) ศึกษาความหลากหลายของพืชสมุนไพรในพื้นที่ป่าและสวนเกษตรของอำเภอท่าปลา จังหวัดอุตรดิตถ์
- 2) เพื่อศึกษาภูมิปัญญาท้องถิ่นด้านการใช้ประโยชน์ของพืชสมุนไพรในพื้นที่ป่าและสวนเกษตรของอำเภอท่าปลา จังหวัดอุตรดิตถ์
- 3) ศึกษาลักษณะทางนิเวศวิทยาของพืชสมุนไพรในพื้นที่ป่าและสวนเกษตรของอำเภอท่าปลา จังหวัดอุตรดิตถ์

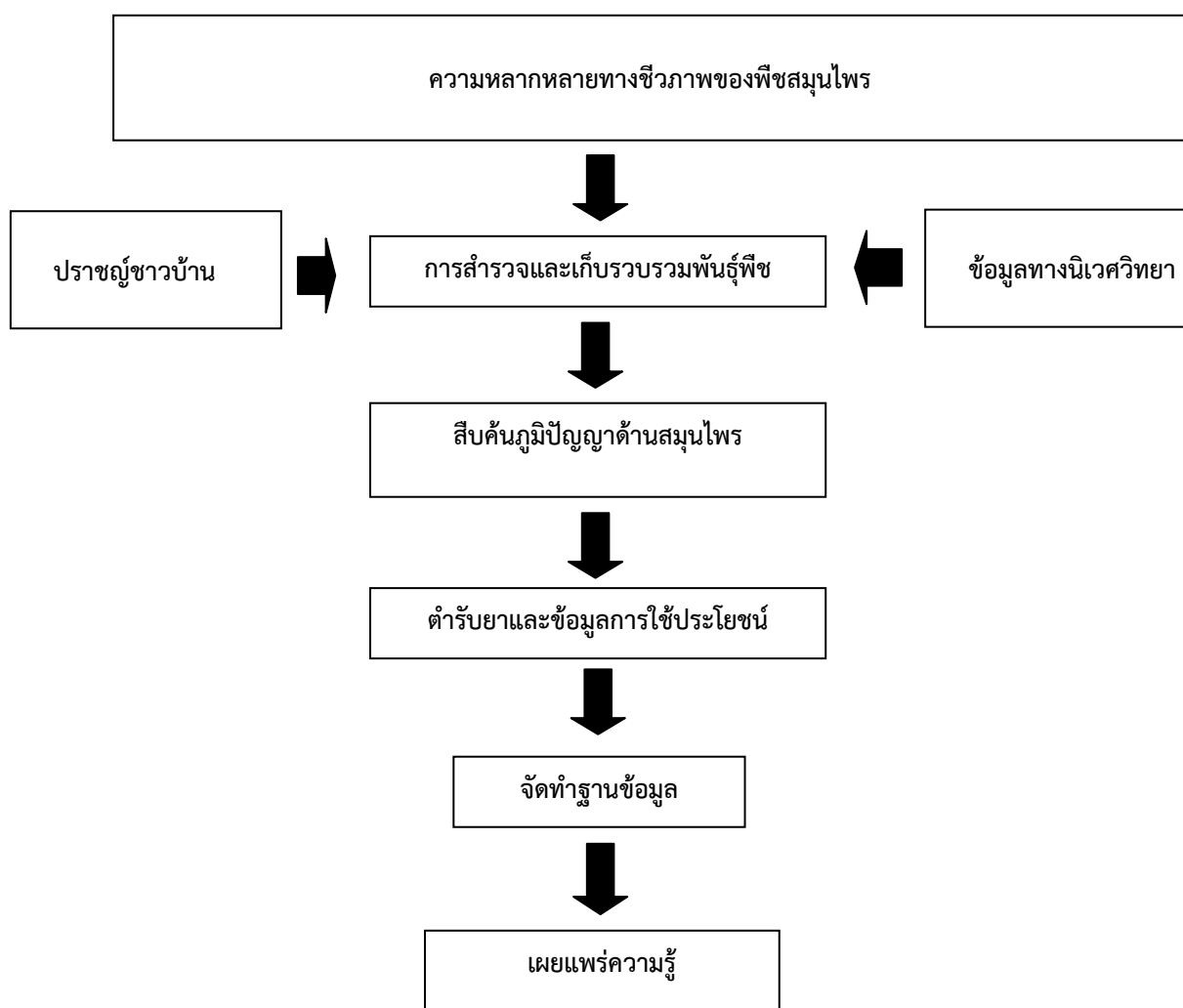
ประโยชน์ที่คาดว่าจะได้รับจากงานวิจัย

- 1) มีข้อมูลความหลากหลายทางชีวภาพของพืชสมุนไพรในพื้นที่อำเภอท่าปลา จังหวัดอุตรดิตถ์
- 2) มีข้อมูลการใช้ประโยชน์ของสมุนไพรและสามารถนำความรู้ที่ได้จากการศึกษาไปประยุกต์ใช้ทางด้านการแพทย์และเภสัชกรรม
- 3) ทราบลักษณะทางนิเวศวิทยาของพืชสมุนไพรเพื่อเป็นข้อมูลเบื้องต้นในการอนุรักษ์และขยายพันธุ์ต่อไปในอนาคต
- 4) เพื่อจัดทำฐานข้อมูลความหลากหลายของพืชสมุนไพรในพื้นที่อำเภอท่าปลา จังหวัดอุตรดิตถ์

ขอบเขตของโครงการวิจัย

โครงการวิจัยนี้เป็นงานวิจัยเชิงสำรวจที่มุ่งศึกษาความหลากหลายและการใช้ประโยชน์ของสมุนไพรในพื้นที่ป่าและสวนเกษตรของอำเภอท่าปลา จังหวัดอุตรดิตถ์ ดำเนินการสำรวจและรวบรวมพันธุ์พืชสมุนไพร บันทึกลักษณะทางพฤกษศาสตร์ ตรวจสอบชื่อชนิด และจัดหมวดหมู่ให้เป็นระบบตามหลักอนุกรมวิธาน รวมทั้งศึกษาสรรพคุณการใช้ประโยชน์และตำรับยาตามภูมิปัญญาชาวบ้าน

กรอบแนวความคิดของโครงการวิจัย



นิยามศัพท์เฉพาะ

สมุนไพร หมายถึง ส่วนของพืชที่นำมาใช้รักษาโรคภัยไข้เจ็บของมนุษย์ ซึ่งได้มาจากดอก ใบ ผล เปลือก และรากของพืช

การใช้ประโยชน์ หมายถึง ภูมิปัญญาของชาวบ้านในการจัดการใช้ประโยชน์จากพืชสมุนไพรเป็นอาหารและยา

ภูมิปัญญาชาวบ้าน หมายถึง การสะสมประสบการณ์โดยผ่านกระบวนการถ่ายทอดและสะสมความรู้มาหลายชั่วอายุคน