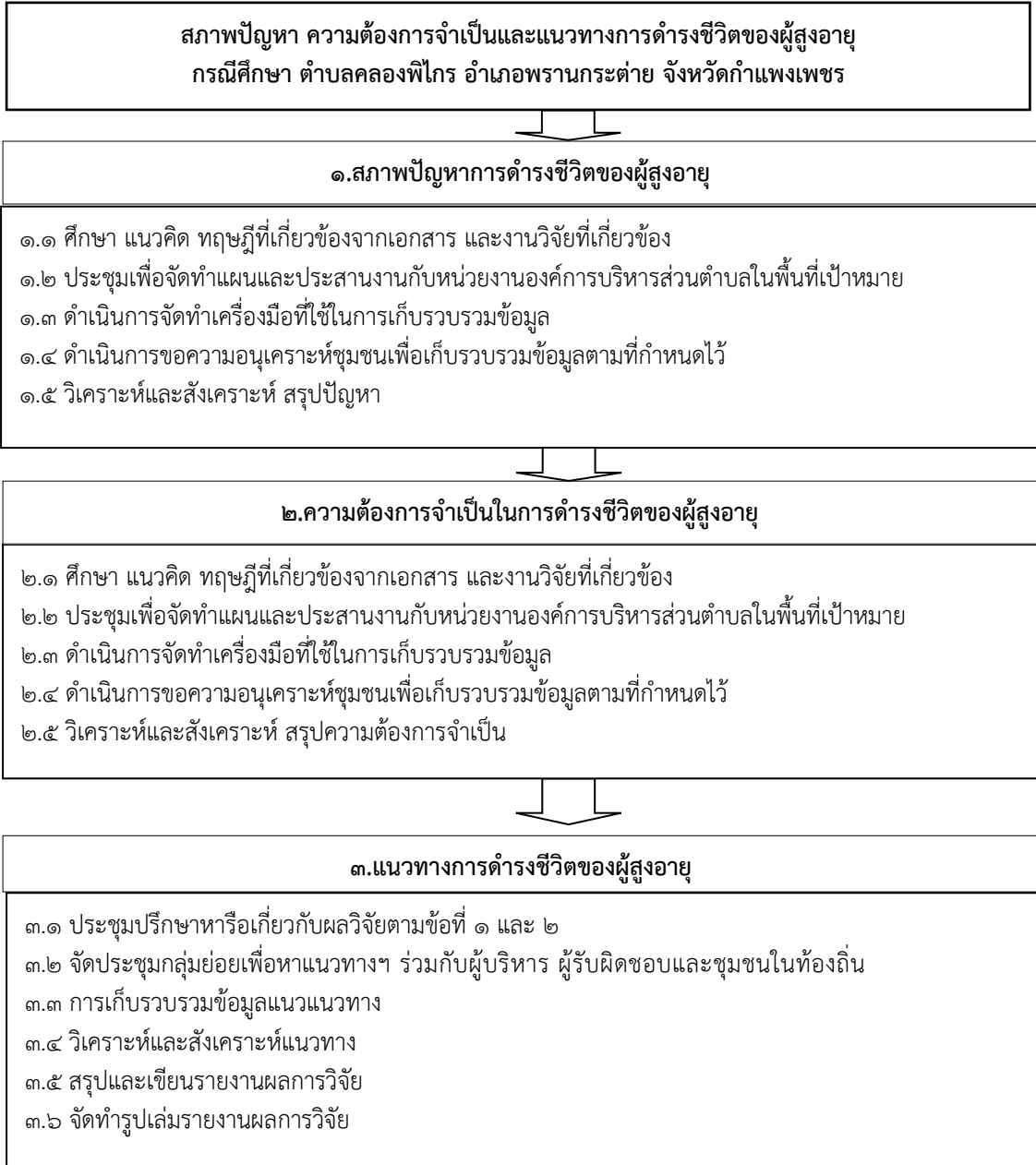


บทที่ ๓  
วิธีดำเนินการวิจัย

การวิจัยนี้เป็นการวิจัยเชิงปฏิบัติการเพื่อศึกษาสภาพปัญหา ความต้องการจำเป็นและแนวทางการดำรงชีวิตของผู้สูงอายุ กรณีศึกษา ตำบลคลองพิไกร อำเภอพรานกระต่าย จังหวัดกำแพงเพชร โดยแบ่งวิธีการวิจัยดังแสดงในภาพ



ภาพ ๑ ขั้นตอนการดำเนินการวิจัย

## ๑. การศึกษาสภาพปัญหาการดำรงชีวิตของผู้สูงอายุ กรณีศึกษา ตำบลคลองพิไกร อำเภอพรานกระต่าย จังหวัดกำแพงเพชร

ในการวิจัยในครั้งนี้มุ่งศึกษาเอกสารและงานวิจัยที่เกี่ยวข้องเป็นการศึกษาเพื่อกำหนดเป็นกรอบแนวคิดเบื้องต้นในการวิจัย ผู้วิจัยได้ดำเนินศึกษา สํารวจและวิเคราะห์ เอกสาร แนวคิด ทฤษฎี จากเอกสารและงานวิจัยที่เกี่ยวข้อง และลงพื้นที่ในการศึกษาข้อมูลเกี่ยวกับปัญหาการดำรงชีวิตของผู้สูงอายุ กรณีศึกษา ตำบลคลองพิไกร อำเภอพรานกระต่าย จังหวัดกำแพงเพชร มีรายละเอียดดังนี้

### ๑) แหล่งข้อมูล

แหล่งข้อมูลในการวิจัยครั้งนี้ โดยศึกษาจากหลักการ แนวคิด และสาระสำคัญที่เกี่ยวข้อง ดังนี้ ๑) แนวคิด หลักการและทฤษฎีเกี่ยวกับปัญหาการดำรงชีวิตของผู้สูงอายุ กรณีศึกษา ตำบลคลองพิไกร อำเภอพรานกระต่าย จังหวัดกำแพงเพชร ๒) ปัญหาการดำรงชีวิตของผู้สูงอายุ กรณีศึกษา ตำบลคลองพิไกร อำเภอพรานกระต่าย จังหวัดกำแพงเพชร โดยกลุ่มผู้ให้ข้อมูลการวิจัยในส่วนนี้ คือ ผู้นำชุมชน จำนวน ๒๐ คน ได้มาโดยการคัดเลือกแบบเจาะจง (Purposive Selection)

### ๒) เครื่องมือที่ใช้ในการเก็บรวบรวมข้อมูล

เครื่องมือที่ใช้ในการเก็บรวบรวมข้อมูล ได้แก่ แบบบันทึกข้อมูลและแบบสอบถาม

### ๓) การเก็บรวบรวมข้อมูล

คณะผู้วิจัยดำเนินการเก็บรวบรวมข้อมูลด้วยตนเอง

### ๔) การวิเคราะห์ข้อมูล

คณะผู้วิจัยวิเคราะห์ข้อมูลโดยวิเคราะห์เนื้อหา (Content Analysis) เพื่อหาลักษณะร่วม (Common Character) และหาข้อสรุปร่วม (Common Conclusion) เพื่อกำหนดเป็นแนวคิดการวิจัยและแนวคิดเกี่ยวกับกรอบแนวคิดเกี่ยวกับและสภาพปัญหาการดำรงชีวิตของผู้สูงอายุ กรณีศึกษา ตำบลคลองพิไกร อำเภอพรานกระต่าย จังหวัดกำแพงเพชร

## ๒. การศึกษาความต้องการจำเป็นการดำรงชีวิตของผู้สูงอายุ กรณีศึกษา ตำบลคลองพิไกร อำเภอพรานกระต่าย จังหวัดกำแพงเพชร ด้วยการสอบถาม

ในการวิจัยในครั้งนี้ คือ มุ่งศึกษาแนวคิดของผู้สูงอายุ เกี่ยวกับความต้องการจำเป็นการดำรงชีวิตของผู้สูงอายุ กรณีศึกษา ตำบลคลองพิไกร อำเภอพรานกระต่าย จังหวัดกำแพงเพชร

### ๑) กลุ่มผู้ให้ข้อมูล

กลุ่มผู้ให้ข้อมูลการวิจัยในส่วนนี้ คือ ผู้สูงอายุ ตำบลคลองพิไกร อำเภอพรานกระต่าย จังหวัดกำแพงเพชร จำนวน ๑๐๐ คน ได้มาโดยการคัดเลือกแบบเจาะจง (Purposive Selection)

### ๒) เครื่องมือที่ใช้ในการเก็บรวบรวมข้อมูล

เครื่องมือที่ใช้ในการเก็บรวบรวมข้อมูล ได้แก่ แบบสอบถามปลายปิดและปลายเปิด

การสร้างเครื่องมือที่ใช้ในการเก็บรวบรวมข้อมูล ผู้วิจัยดำเนินการนำผลจากการศึกษาในต่าง ๆ มาใช้ในการสร้างเครื่องมือ ดังนี้

(๑) ผลจากการศึกษาเอกสาร แนวคิดและทฤษฎีที่เกี่ยวข้อง

(๒) ออกแบบเป็นแนวทางในการสอบถามและพิจารณาความเหมาะสมของข้อคำถามจากนักวิจัยโดยมีการศึกษาสภาพความเหมาะสมจากแนวคิดทฤษฎีและสอดคล้องกับผู้ตอบคำถาม

### ๓) การเก็บรวบรวมข้อมูล

คณะผู้วิจัยดำเนินการเก็บรวบรวมข้อมูลด้วยตนเอง

๓.๑ ผู้วิจัยประสานงานกับผู้นำชุมชนตำบลคลองพิไกร อำเภอพราณกระต่าย จังหวัดกำแพงเพชร เพื่อขอความร่วมมือเก็บรวบรวมข้อมูลด้วยการสอบถาม

๓.๒ ผู้วิจัยนัดหมายกลุ่มผู้ให้ข้อมูลในการตอบแบบสอบถามในด้าน วัน เวลาและสถานที่ในการสอบถามและดำเนินการสอบถามตามประเด็นต่าง ๆ ที่ได้กำหนดไว้และรวบรวมข้อมูลจากการสอบถามแยกตามประเด็น

### ๔) การวิเคราะห์ข้อมูล

คณะผู้วิจัยวิเคราะห์ข้อมูลโดยการวิเคราะห์เนื้อหา (Content Analysis) เพื่อหาลักษณะร่วม (Common Character) และหาข้อสรุปร่วม (Common Conclusion) เพื่อกำหนดเป็นแนวคิดการวิจัยและแนวคิดเกี่ยวกับกรอบแนวคิดเกี่ยวกับความต้องการจำเป็นการดำรงชีวิตของผู้สูงอายุ ภูมิศึกษา ตำบลคลองพิไกร อำเภอพราณกระต่าย จังหวัดกำแพงเพชร

## ๓. การศึกษาแนวทางการดำรงชีวิตของผู้สูงอายุ ภูมิศึกษา ตำบลคลองพิไกร อำเภอพราณกระต่าย จังหวัดกำแพงเพชร โดยมีรายละเอียดดังนี้

ในการวิจัยในครั้งนี้ คือ มุ่งศึกษาแนวทางการดำรงชีวิตของผู้สูงอายุ ภูมิศึกษา ตำบลคลองพิไกร อำเภอพราณกระต่าย จังหวัดกำแพงเพชร

### ๑) กลุ่มผู้ให้ข้อมูล

หลังจากที่ผู้วิจัยดำเนินการศึกษารวบรวมข้อมูลเกี่ยวกับกรอบแนวคิดเกี่ยวกับและสภาพปัญหาการดำรงชีวิตของผู้สูงอายุ ภูมิศึกษา ตำบลคลองพิไกร อำเภอพราณกระต่าย จังหวัดกำแพงเพชร ตามขั้นตอนที่ ๑ และ ๒ แล้ว ผู้วิจัยนำข้อมูลดังกล่าวมาสังเคราะห์เพื่อสรุปเป็นกรอบแนวคิดเกี่ยวกับสภาพปัญหาการดำรงชีวิตของผู้สูงอายุ ภูมิศึกษา ตำบลคลองพิไกร อำเภอพราณกระต่าย จังหวัดกำแพงเพชร แล้วดำเนินการจัดการประชุมกลุ่มย่อย (Focus Group Discussion) โดยมีกลุ่มผู้ให้ข้อมูลการวิจัยในส่วนนี้ คือ ผู้นำและผู้สูงอายุ ตำบลคลองพิไกร อำเภอพราณกระต่าย จังหวัดกำแพงเพชร จำนวน ๒๐ คน ได้มาโดยการคัดเลือกแบบเจาะจง (Purposive Selection)

### ๒) เครื่องมือที่ใช้ในการเก็บรวบรวมข้อมูล

เครื่องมือที่ใช้ในการเก็บรวบรวมข้อมูล ได้แก่ ประเด็นเกี่ยวกับแนวทางการดำรงชีวิตของผู้สูงอายุ ภูมิศึกษา ตำบลคลองพิไกร อำเภอพราณกระต่าย จังหวัดกำแพงเพชร สร้างเครื่องมือที่ใช้ในการเก็บรวบรวมข้อมูล ผู้วิจัยดำเนินการนำผลจากการศึกษาในต่าง ๆ มาใช้ในการสร้างเครื่องมือ ดังนี้

(๑) ผลจากการศึกษาเอกสาร แนวคิดและทฤษฎีที่เกี่ยวข้องในการออกแบบสอบถาม

(๒) ออกแบบเป็นแนวทางในการสอบถามโดยนำข้อมูลตามขั้นตอนที่ ๑ และ ๒ มาดำเนินการสังเคราะห์เพื่อสรุปเป็นกรอบแนวคิดเกี่ยวกับการศึกษาแนวทางการดำรงชีวิตของผู้สูงอายุ ภูมิศึกษา ตำบลคลองพิไกร อำเภอพราณกระต่าย จังหวัดกำแพงเพชร เพื่อใช้ในการจัดการประชุมกลุ่มย่อย (Focus Group Discussion)

**๓) การเก็บรวบรวมข้อมูล**

คณะผู้วิจัยดำเนินการเก็บรวบรวมข้อมูลด้วยตนเอง

๓.๑ ผู้วิจัยประสานงานกับผู้นำชุมชนตำบลคลองพิไกร อำเภอรานกระต่าย จังหวัดกำแพงเพชร เพื่อขอความร่วมมือเก็บรวบรวมข้อมูลด้วยการสอบถาม

๓.๒ ผู้วิจัยนัดหมายกลุ่มผู้ให้ข้อมูลในการจัดการประชุมกลุ่มย่อย (Focus Group Discussion) ในด้าน วัน เวลาและสถานที่และรวบรวมข้อมูลตามประเด็น

**๔) การวิเคราะห์ข้อมูล**

คณะผู้วิจัยวิเคราะห์ข้อมูลโดยการวิเคราะห์เนื้อหา (Content Analysis) เพื่อหาลักษณะร่วม (Common Character) และหาข้อสรุปร่วม (Common Conclusion) เพื่อกำหนดเป็นแนวทางการดำรงชีวิตของผู้สูงอายุ ทัศนศึกษา ตำบลคลองพิไกร อำเภอรานกระต่าย จังหวัดกำแพงเพชร