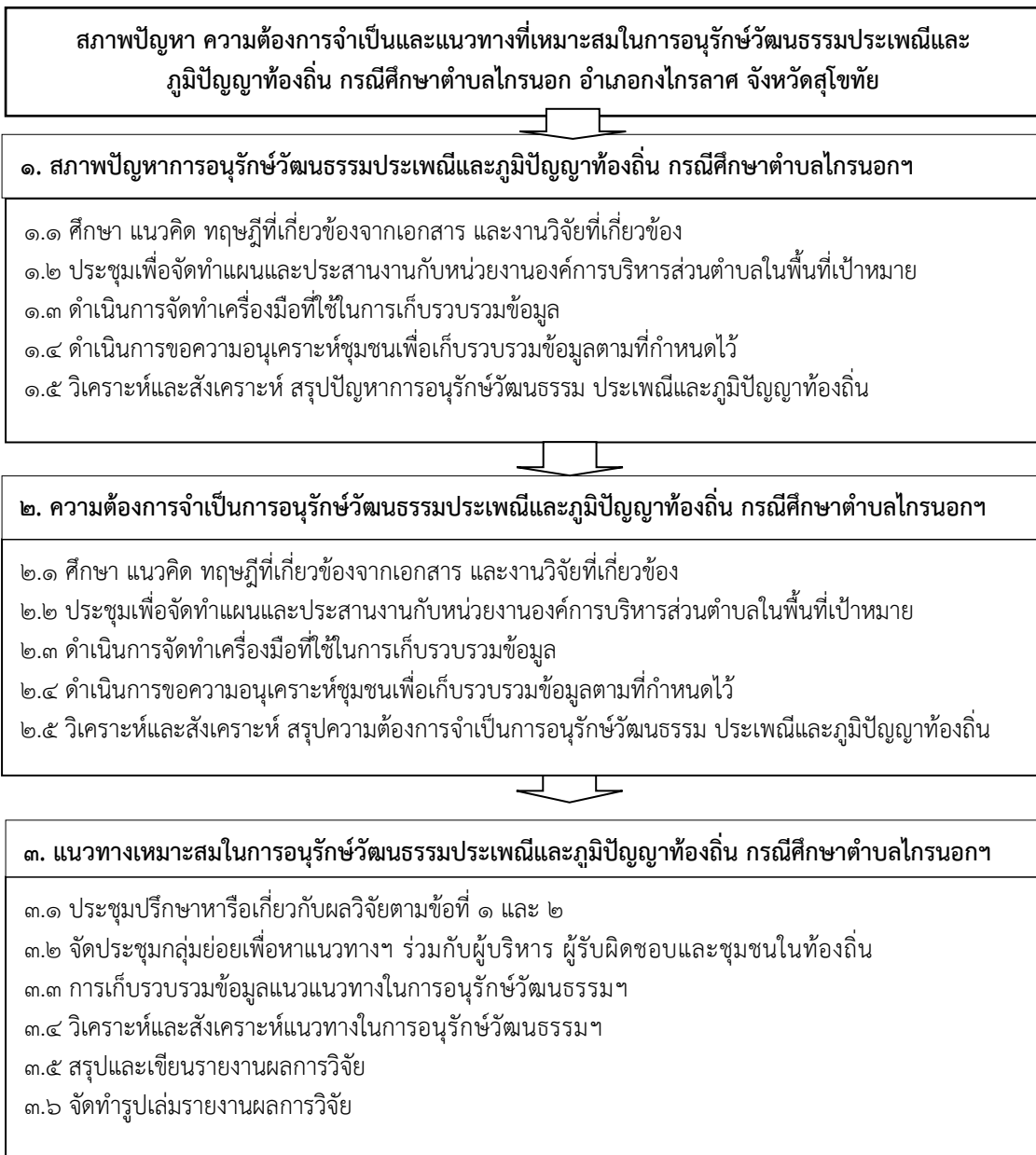


บทที่ ๓
วิธีดำเนินการวิจัย

การวิจัยนี้เป็นการวิจัยเชิงปฏิบัติการเพื่อศึกษาปัญหา ความต้องการจำเป็นและแนวทาง
เหมาะสมในการอนุรักษ์วัฒนธรรม ประเพณีและภูมิปัญญาท้องถิ่น กรณีศึกษาตำบลไทรนอก อำเภอกงไกรลาส
จังหวัดสุโขทัย โดยแบ่งวิธีการวิจัยดังแสดงในภาพ



ภาพ ๑ ขั้นตอนการดำเนินการวิจัย

๑. การศึกษาปัญหาการอนุรักษ์วัฒนธรรม ประเพณีและภูมิปัญญาท้องถิ่น กรณีศึกษาตำบล ไกรนอก อำเภอกงไกรลาศ จังหวัดสุโขทัย

ในการวิจัยในครั้งนี้มุ่งศึกษาเอกสารและงานวิจัยที่เกี่ยวข้องเป็นการศึกษาเพื่อกำหนดเป็นกรอบแนวคิดเบื้องต้นในการวิจัย ผู้วิจัยได้ดำเนินศึกษา สืบค้นและวิเคราะห์ เอกสาร แนวคิด ทฤษฎี จากเอกสารและงานวิจัยที่เกี่ยวข้อง และลงพื้นที่ในการศึกษาข้อมูลเกี่ยวกับปัญหาการอนุรักษ์วัฒนธรรม ประเพณีและภูมิปัญญาท้องถิ่น กรณีศึกษาตำบลไกรนอก อำเภอกงไกรลาศ จังหวัดสุโขทัย มีรายละเอียดดังนี้

๑) แหล่งข้อมูล

แหล่งข้อมูลในการวิจัยครั้งนี้ โดยศึกษาจากหลักการ แนวคิด และสาระสำคัญที่เกี่ยวข้อง ดังนี้ ๑) แนวคิด หลักการและทฤษฎีเกี่ยวกับการอนุรักษ์วัฒนธรรม ประเพณีและภูมิปัญญาท้องถิ่น ๒) สภาพปัญหาการอนุรักษ์วัฒนธรรม ประเพณีและภูมิปัญญาท้องถิ่น กรณีศึกษาตำบลไกรนอก อำเภอกงไกรลาศ จังหวัดสุโขทัย ๓) สภาพปัญหาการอนุรักษ์วัฒนธรรม ประเพณีและภูมิปัญญาท้องถิ่น กรณีศึกษา ตำบลไกรนอก อำเภอกงไกรลาศ จังหวัดสุโขทัย โดยกลุ่มผู้ให้ข้อมูลการวิจัยในส่วนนี้ คือ ผู้นำชุมชนตำบลไกรนอก อำเภอกงไกรลาศ จังหวัดสุโขทัย จำนวน ๒๒ คน ได้มาโดยการคัดเลือกแบบเจาะจง (Purposive Selection)

๒) เครื่องมือที่ใช้ในการเก็บรวบรวมข้อมูล

เครื่องมือที่ใช้ในการเก็บรวบรวมข้อมูล ได้แก่ แบบบันทึกข้อมูล

๓) การเก็บรวบรวมข้อมูล

คณะผู้วิจัยดำเนินการเก็บรวบรวมข้อมูลด้วยตนเอง

๔) การวิเคราะห์ข้อมูล

คณะผู้วิจัยวิเคราะห์ข้อมูลโดยวิเคราะห์เนื้อหา (Content Analysis) เพื่อหา ลักษณะร่วม (Common Character) และหาข้อสรุปร่วม (Common Conclusion) เพื่อกำหนดเป็นแนวคิดการวิจัยและแนวคิดเกี่ยวกับกรอบแนวคิดเกี่ยวกับและสภาพปัญหาการอนุรักษ์วัฒนธรรม ประเพณีและภูมิปัญญาท้องถิ่น กรณีศึกษาตำบลไกรนอก อำเภอกงไกรลาศ จังหวัดสุโขทัย

๒. การศึกษาความต้องการจำเป็นการอนุรักษ์วัฒนธรรม ประเพณีและภูมิปัญญาท้องถิ่น กรณีศึกษาตำบลไกรนอก อำเภอกงไกรลาศ จังหวัดสุโขทัย ด้วยการสัมภาษณ์

ในการวิจัยในครั้งนี้ คือ มุ่งศึกษาแนวคิดของผู้นำชุมชนเกี่ยวกับความต้องการจำเป็นการอนุรักษ์วัฒนธรรม ประเพณีและภูมิปัญญาท้องถิ่น

๑) กลุ่มผู้ให้ข้อมูล

กลุ่มผู้ให้ข้อมูลการวิจัยในส่วนนี้ คือ ผู้นำชุมชนตำบลไกรนอก อำเภอกงไกรลาศ จังหวัดสุโขทัย จำนวน ๒๕ คน ได้มาโดยการคัดเลือกแบบเจาะจง (Purposive Selection)

๒) เครื่องมือที่ใช้ในการเก็บรวบรวมข้อมูล

เครื่องมือที่ใช้ในการเก็บรวบรวมข้อมูล ได้แก่ แบบสอบถามปลายปิดและปลายเปิด การสร้างเครื่องมือที่ใช้ในการเก็บรวบรวมข้อมูล ผู้วิจัยดำเนินการนำผลจากการศึกษาในต่าง ๆ มาใช้ในการสร้างเครื่องมือ ดังนี้

(๑) ผลจากการศึกษาเอกสาร แนวคิดและทฤษฎีที่เกี่ยวข้อง

(๒) ออกแบบเป็นแนวทางในการสอบถาม

๓) การเก็บรวบรวมข้อมูล

คณะผู้วิจัยดำเนินการเก็บรวบรวมข้อมูลด้วยตนเอง

๓.๑ ผู้วิจัยประสานงานกับผู้นำชุมชนในตำบลไทรนอก อำเภอกงไกรลาส จังหวัดสุโขทัย เพื่อขอความร่วมมือเก็บรวบรวมข้อมูลด้วยการสอบถาม

๓.๒ ผู้วิจัยนัดหมายกลุ่มผู้ให้ข้อมูลในการตอบแบบสอบถามในด้าน วัน เวลาและสถานที่ในการสอบถามและดำเนินการสอบถามตามประเด็นต่าง ๆ ที่ได้กำหนดไว้และรวบรวมข้อมูลจากการสอบถามแยกตามประเด็น

๔) การวิเคราะห์ข้อมูล

คณะผู้วิจัยวิเคราะห์ข้อมูลโดยการวิเคราะห์เนื้อหา (Content Analysis) เพื่อหาลักษณะร่วม (Common Character) และหาข้อสรุปร่วม (Common Conclusion) เพื่อกำหนดเป็นแนวคิดการวิจัยและแนวคิดเกี่ยวกับกรอบแนวคิดเกี่ยวกับและสภาพปัญหาการอนุรักษ์วัฒนธรรม ประเพณีและภูมิปัญญาท้องถิ่น วิทยาลัยศึกษาดำบลไทรนอก อำเภอกงไกรลาส จังหวัดสุโขทัย

๓. การศึกษาแนวทางที่เหมาะสมกับบริบทในการอนุรักษ์วัฒนธรรม ประเพณีและภูมิปัญญาท้องถิ่น วิทยาลัยศึกษาดำบลไทรนอก อำเภอกงไกรลาส จังหวัดสุโขทัยโดยมีรายละเอียดดังนี้

ในการวิจัยในครั้งนี้ คือ มุ่งศึกษาแนวทางที่เหมาะสมกับบริบทในการอนุรักษ์วัฒนธรรม ประเพณีและภูมิปัญญาท้องถิ่น

๑) กลุ่มผู้ให้ข้อมูล

หลังจากที่ผู้วิจัยดำเนินการศึกษารวบรวมข้อมูลเกี่ยวกับกรอบแนวคิดเกี่ยวกับและสภาพปัญหาการอนุรักษ์วัฒนธรรม ประเพณีและภูมิปัญญาท้องถิ่น วิทยาลัยศึกษาดำบลไทรนอก อำเภอกงไกรลาส จังหวัดสุโขทัย ตามขั้นตอนที่ ๑ และ ๒ แล้ว ผู้วิจัยนำข้อมูลดังกล่าวมาสังเคราะห์เพื่อสรุปเป็นกรอบแนวคิดเกี่ยวกับและสภาพปัญหาการอนุรักษ์วัฒนธรรม ประเพณีและภูมิปัญญาท้องถิ่น วิทยาลัยศึกษาดำบลไทรนอก อำเภอกงไกรลาส จังหวัดสุโขทัย แล้วดำเนินการจัดการประชุมกลุ่มย่อย (Focus Group Discussion) โดยมีกลุ่มผู้ให้ข้อมูลการวิจัยในส่วนนี้ คือ ผู้นำชุมชนตำบลไทรนอก อำเภอกงไกรลาส จังหวัดสุโขทัย จำนวน ๒๒ คน ได้มาโดยการคัดเลือกแบบเจาะจง (Purposive Selection)

๒) เครื่องมือที่ใช้ในการเก็บรวบรวมข้อมูล

เครื่องมือที่ใช้ในการเก็บรวบรวมข้อมูล ได้แก่ แบบสอบถามเกี่ยวกับแนวทางที่เหมาะสมกับบริบทในการอนุรักษ์วัฒนธรรม ประเพณีและภูมิปัญญาท้องถิ่น การสร้างเครื่องมือที่ใช้ในการเก็บรวบรวมข้อมูล ผู้วิจัยดำเนินการนำผลจากการศึกษาในต่าง ๆ มาใช้ในการสร้างเครื่องมือ ดังนี้

(๑) ผลจากการศึกษาเอกสาร แนวคิดและทฤษฎีที่เกี่ยวข้องในการออกแบบสอบถาม

(๒) ออกแบบเป็นแนวทางในการสอบถามโดยนำข้อมูลตามขั้นตอนที่ ๑ และ ๒ มาดำเนินการสังเคราะห์เพื่อสรุปเป็นกรอบแนวคิดเกี่ยวกับการศึกษาแนวทางที่เหมาะสมกับบริบทใน

การอนุรักษ์วัฒนธรรม ประเพณีและภูมิปัญญาท้องถิ่น เพื่อใช้ในการจัดการประชุมกลุ่มย่อย (Focus Group Discussion)

๓) การเก็บรวบรวมข้อมูล

คณะผู้วิจัยดำเนินการเก็บรวบรวมข้อมูลด้วยตนเอง

๓.๑ ผู้วิจัยประสานงานกับผู้นำชุมชนในตำบลไกรนอก อำเภอกงไกรลาศ จังหวัดสุโขทัย เพื่อขอความร่วมมือเก็บรวบรวมข้อมูลด้วยการสอบถาม

๓.๒ ผู้วิจัยนัดหมายกลุ่มผู้ให้ข้อมูลในการจัดการประชุมกลุ่มย่อย (Focus Group Discussion) ในด้าน วัน เวลาและสถานที่และรวบรวมข้อมูลตามประเด็น

๔) การวิเคราะห์ข้อมูล

คณะผู้วิจัยวิเคราะห์ข้อมูลโดยการวิเคราะห์เนื้อหา (Content Analysis) เพื่อหา ลักษณะร่วม (Common Character) และหาข้อสรุปร่วม (Common Conclusion) เพื่อกำหนดเป็น แนวทางที่เหมาะสมกับบริบทในการอนุรักษ์วัฒนธรรม ประเพณีและภูมิปัญญาท้องถิ่น กรณีศึกษา ตำบลไกรนอก อำเภอกงไกรลาศ จังหวัดสุโขทัย