

## บทที่ 3

### วิธีดำเนินการวิจัย

วิธีการดำเนินการวิจัยเพื่อให้ได้ข้อมูลที่ต้องการศึกษาวิจัยเรื่อง “รูปแบบการส่งเสริมสุขภาพของผู้สูงอายุในองค์การบริหารส่วนตำบลร่องเคาะ อำเภอวังเหนือ จังหวัดลำปาง” คณะผู้วิจัยได้ทำการวิจัยเชิงปฏิบัติการแบบมีส่วนร่วมครั้งนี้ใช้พื้นที่ขององค์การบริหารส่วนตำบลร่องเคาะ อำเภอวังเหนือ จังหวัดลำปาง เครื่องมือการวิจัย คือ การประชุมและการจัดเวทีลงพื้นที่เสวนา กับผู้สูงอายุองค์การบริหารส่วนตำบลร่องเคาะ อำเภอวังเหนือ จังหวัดลำปาง ในการเก็บรวบรวมข้อมูลและการวิเคราะห์ข้อมูล มีดังนี้

1. ประชากรและกลุ่มตัวอย่าง
2. การสร้างเครื่องมือที่ใช้ในการวิจัย
3. เครื่องมือที่ใช้ในการวิจัย
4. การเก็บรวบรวมข้อมูล
5. การวิเคราะห์ข้อมูล

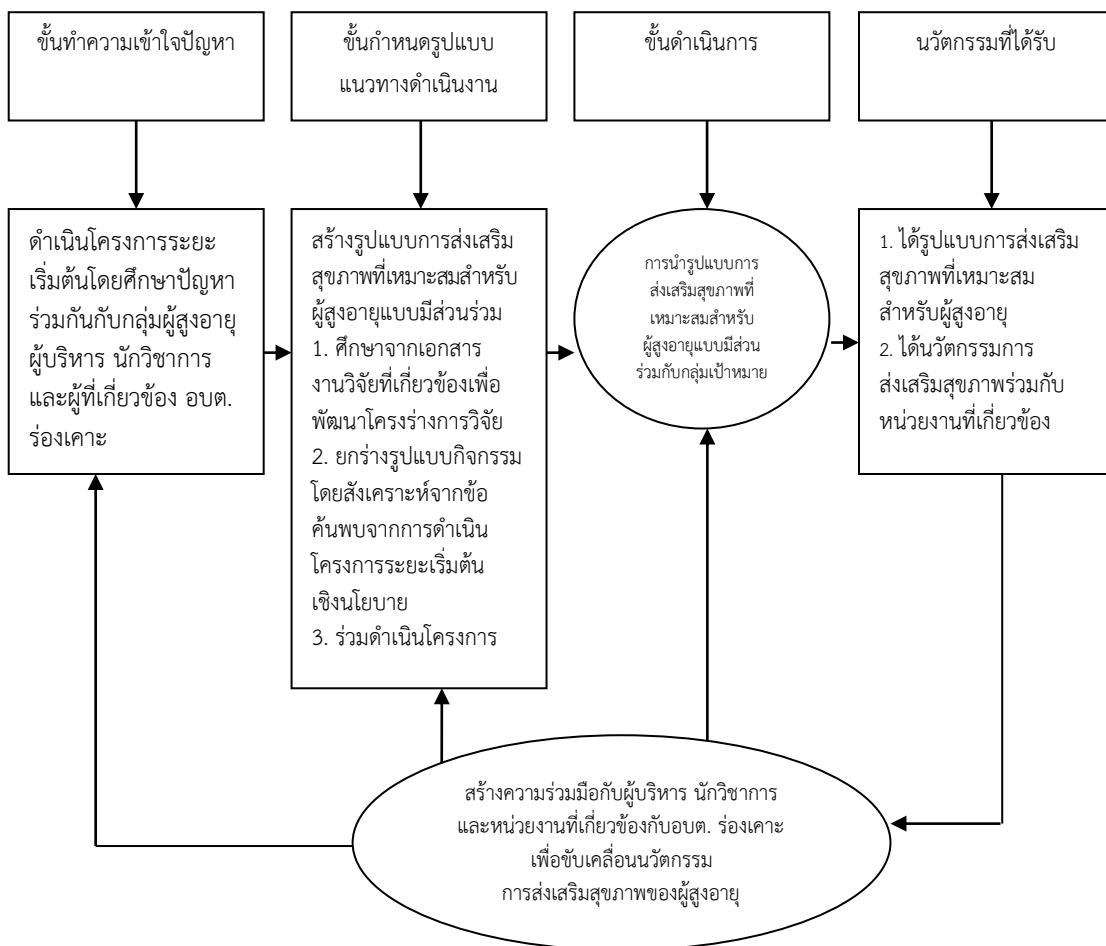
#### ประชากรและกลุ่มตัวอย่าง

##### ประชากร

การศึกษาครั้งนี้เป็นการวิจัยเชิงคุณภาพ โดยมีประชากร คือ ผู้ที่มีอายุตั้งแต่ 60 ปีขึ้นไป มีทั้งหมด 1,530 คน ได้แก่ ประชากรผู้สูงอายุที่อาศัยอยู่เขตพื้นที่องค์การบริหารส่วนตำบลร่องเคาะ อำเภอวังเหนือ จังหวัดลำปาง 17 หมู่บ้าน แบ่งออกเป็น เพศชาย จำนวน 750 คน และเพศหญิง จำนวน 780 คน (สำนักบริหารการทะเบียน กรมการปกครอง ที่ว่าการอำเภอวังเหนือ จังหวัดลำปาง ข้อมูล ณ เดือนกุมภาพันธ์ พ.ศ. 2559)

##### กลุ่มตัวอย่าง

เนื่องจากการวิจัยครั้งนี้เป็นการวิจัยเชิงคุณภาพที่ต้องการวิเคราะห์ข้อมูลเชิงลึก คณะผู้วิจัยได้ใช้เทคนิคการสุ่มตัวอย่างทั้งการสุ่มที่อาศัยและไม่อาศัยความน่าจะเป็น โดยการสุ่มแบบเจาะจง (purposive sampling) โดยเจาะจงไปที่กลุ่มผู้สูงอายุที่เรียนในโรงเรียนผู้สูงอายุ ผู้นำและผู้บริหารในองค์การบริหารส่วนตำบลร่องเคาะ อำเภอวังเหนือ จังหวัดลำปาง และผู้มีส่วนเกี่ยวข้องอื่นๆ ในพื้นที่



ภาพที่ 3 กรอบกระบวนการวิจัย

### การสร้างเครื่องมือในการวิจัย

1. ศึกษา แนวคิด ทฤษฎี และงานวิจัยที่เกี่ยวข้องกับการมีส่วนร่วมของชุมชน และการส่งเสริมสุขภาพที่เหมาะสมสำหรับผู้สูงอายุ
2. สัมภาษณ์ผู้เกี่ยวข้อง ได้แก่ นักวิชาการในพื้นที่ด้านการส่งเสริมสุขภาพผู้สูงอายุ และกลุ่มผู้สูงอายุ และผู้มีส่วนเกี่ยวข้องกับโรงเรียนผู้สูงอายุ

## เครื่องมือที่ใช้ในการวิจัย

### 1. การประชุมกลุ่มย่อย

โดยมีการกำหนดประเด็นคำถามอย่างมีโครงสร้างตามวัตถุประสงค์ เพื่อให้ได้ข้อมูลที่ครอบคลุมมากที่สุด ตามรายละเอียดของเครื่องมือที่ใช้ ดังนี้

- การสัมภาษณ์โดยกำหนดเป็นแบบสัมภาษณ์กึ่งโครงสร้างที่กำหนดประเด็นและข้อความที่ต้องการและตอบโจทย วัตถุประสงค์และคำถามในการวิจัย รวมทั้งการเปิดข้อความที่เกิดขึ้นในระหว่างการสัมภาษณ์เพื่อขยายผลของเนื้อหาและผลการศึกษาให้ได้ข้อมูลเพิ่มเติมมากขึ้น โดยการสัมภาษณ์ใช้ทั้งการสัมภาษณ์ด้วยการนัดหมายก่อนล่วงหน้ากับการสัมภาษณ์เฉพาะหน้าเมื่อเกิดประเด็นที่น่าสนใจ
- การประชุมกลุ่มย่อย ด้วยการนำข้อมูลในช่วงต้นมาวิเคราะห์เพิ่มเติม เพื่อเติมเต็มข้อมูลต่าง ๆ ทั้งสภาพปัญหา และตามวัตถุประสงค์การวิจัย เพื่อส่งเสริมสุขภาพของผู้สูงอายุในองค์การบริหารส่วนตำบลร่องเคาะ อำเภอวังเหนือ จังหวัดลำปางด้วยเครื่องออกกำลังกายที่เหมาะสมโดยการประชุมกลุ่มย่อยจะประกอบไปด้วยกลุ่มผู้สูงอายุ นักวิชาการ ผู้บริหารองค์การบริหารส่วนตำบลร่องเคาะ อำเภอวังเหนือ จังหวัดลำปาง พร้อมทั้งแยกแยะประเด็นต่างๆ เพื่อให้ได้ข้อมูลที่ครบถ้วน พร้อมทั้งให้ผู้สูงอายุมีการปรับเปลี่ยนพฤติกรรมดูแลสุขภาพที่เหมาะสมมากขึ้น

## การเก็บรวบรวมข้อมูล

คณะผู้วิจัยได้ดำเนินการรวบรวมข้อมูลเชิงคุณภาพ เป็นการรวบรวมข้อมูล ทฤษฎี แนวคิด และงานวิจัยที่เกี่ยวข้อง แบ่งเป็น 2 ลักษณะ ดังต่อไปนี้

1. การวิจัยเอกสาร (Documentary Research) เป็นการเก็บข้อมูลแบบปฐมภูมิ โดยศึกษาแนวคิด ทฤษฎี ผลงานวิจัย บทความ และงานวิจัยที่เกี่ยวข้อง และสืบค้นข้อมูลทางอินเทอร์เน็ต ซึ่งข้อมูลที่ได้จะถูกรวบรวมเพื่อเป็นข้อความและแนวทางการศึกษาวิจัย

2. การสัมภาษณ์เชิงลึกจากผู้ให้ข้อมูล และการประชุมกลุ่มย่อย คณะผู้วิจัยเลือกใช้การสุ่มตัวอย่างแบบเจาะจง (Purposive sampling) ลักษณะของกลุ่มที่เลือกเป็นไปตามวัตถุประสงค์ของการวิจัย คือ กลุ่มผู้สูงอายุ ด้วยวิธีการสัมภาษณ์และการประเมินพฤติกรรมส่งเสริมสุขภาพที่เหมาะสมและขอความร่วมมือในการเข้าร่วมโครงการวิจัยและนักวิชาการ องค์การบริหารส่วนตำบลร่องเคาะ

## การวิเคราะห์ข้อมูล

การวิเคราะห์ข้อมูลเชิงปริมาณ โดยใช้โปรแกรมคอมพิวเตอร์ในการประมวลผลข้อมูล คณะผู้วิจัยได้รับข้อมูลจากการประชุมกลุ่มย่อย ได้ผลตามที่กำหนดวัตถุประสงค์และคำถามในการวิจัย เนื่องด้วยการวิจัยเป็นการวิจัยเชิงคุณภาพโดยเน้นกระบวนการแบบมีส่วนร่วมดังนั้นในการวิเคราะห์ข้อมูลผู้วิจัยมุ่งใช้การวิเคราะห์ข้อมูลเชิงเนื้อหา (content analysis) ในการวิเคราะห์โดยเชื่อมโยงกับคำถามการวิจัย โจทย์วิจัยและวัตถุประสงค์การวิจัย