

ภาคผนวก

ภาคผนวก ก แบบสอบถาม แบบสัมภาษณ์

แบบสอบถาม

เรื่อง ปัจจัยส่วนประสมทางการตลาดที่มีผลต่อพฤติกรรมการเลือกซื้อสินค้าที่ผลิตโดยชุมชน
ผู้สูงอายุ

ตำบลเข็กน้อย จังหวัดเพชรบูรณ์

ส่วนที่ 1 ปัจจัยส่วนบุคคลของผู้ตอบแบบสอบถาม

โปรดทำเครื่องหมาย ✓ ลงในช่องที่ตรงกับข้อมูลของท่านมากที่สุดเพียงข้อเดียว

1. เพศ

() ชาย () หญิง

2.อายุ

() 20 ปีหรือต่ำกว่า () 21-30 ปี
() 31-40 ปี () 40 ปีขึ้นไป

3.ระดับการศึกษา

() ต่ำกว่าปริญญาตรี () ปริญญาตรี () สูงกว่าปริญญาตรี

4.อาชีพหลัก

() ข้าราชการ/พนักงานรัฐวิสาหกิจ () พนักงานบริษัทเอกชน
() รับจ้างทั่วไป () ธุรกิจส่วนตัว
() นักเรียน/นักศึกษา () อื่นๆ ระบุ.....

5.รายได้ส่วนบุคคลเฉลี่ยต่อเดือน

() 10,000 บาท หรือต่ำกว่า () 10,001 -20,000 บาท
() 20,001 -30,000 บาท () มากกว่า 30,000 บาท ขึ้นไป

6. ท่านรู้จักผลิตภัณฑ์ชุมชนของกลุ่มผู้สูงอายุบ้านเข็กน้อยหรือไม่

() รู้จัก (ทำแบบสอบถามส่วนที่ 2, 3, 4, 6)
() ไม่รู้จัก (ทำแบบสอบถามส่วนที่ 5, 6)

ส่วนที่ 2 พฤติกรรมการเลือกซื้อสินค้าที่ผลิตโดยชุมชนผู้สูงอายุ ของผู้ตอบแบบสอบถาม

โปรดทำเครื่องหมาย ✓ ลงในช่องที่ตรงกับข้อมูลของท่านมากที่สุดเพียงข้อเดียว

7. ท่านเคยซื้อผลิตภัณฑ์ชุมชนของกลุ่มผู้สูงอายุบ้านเข็กน้อยหรือไม่

() เคยซื้อ

() ไม่เคยซื้อ

เพราะ.....

ควรปรับปรุงเรื่องอะไรทางการตลาดที่ท่านถึงให้ความสนใจซื้อผลิตภัณฑ์

ชุมชน.....

8. ท่านซื้อสินค้าที่ผลิตโดยชุมชนประเภทใด (เลือกได้หลายข้อ)

() ผ้าเขียนเทียน

() ไม้กวาด

() ผ้าปักใยกล้วย

() เสื้อผ้าและเครื่องแต่งกายของชาวม้ง

() เบาะสานเพื่อใช้รองนั่งบนเก้าอี้

() มีดเหล็ก

() พืชผักและผลไม้

() อื่นๆโปรดระบุ

.....

9. วัตถุประสงค์สำคัญที่สุดในการซื้อสินค้าที่ผลิตโดยชุมชนผู้สูงอายุของท่าน (เพียงคำตอบเดียว)

() ต้องการสนับสนุนสินค้าชุมชนที่ผลิตโดยผู้สูงอายุ

() เพื่อใช้เองส่วนตัว

() เป็นของฝาก/ของที่ระลึก

() เพื่อใช้ในครอบครัว

() เพื่อไปขายต่อ

() อื่นๆ ระบุ.....

10. เหตุผลที่ท่านเลือกซื้อสินค้าที่ผลิตโดยชุมชนผู้สูงอายุ

() สินค้าดูมีคุณภาพ

() มีการส่งเสริมการขาย

() สามารถหาซื้อได้สะดวก

() สินค้ามีชื่อเสียงที่โด่งดัง

() สินค้ามีความสวยงาม

() อื่น ๆ ระบุ.....

11. บุคคลที่มีอิทธิพลมากที่สุดในการเลือกซื้อสินค้าชุมชนที่ผลิตโดยผู้สูงอายุของท่าน

() เพื่อน

() ครอบครัว

() บุคคลในพื้นที่แนะนำ

() ตนเอง

() บุคคลสาธารณสุขที่เป็นที่รู้จักออกมาส่งเสริม

() พนักงานขาย

() บุคคลที่ทำโครงการส่งเสริมผลิตภัณฑ์ชุมชน

() อื่นๆ ระบุ.....

12. ท่านซื้อสินค้าที่ผลิตโดยชุมชนจากโอกาสใด

- () เมื่อไปเที่ยวและพบเจอสินค้า () เมื่อไปประชุม/อบรมและพบเจอสินค้า
 () เมื่อเดินทางผ่านเส้นทางนั้น () เมื่อต้องการหาสินค้าเนื่องในโอกาสพิเศษ
 () อื่นๆ ได้แก่

13. ท่านซื้อสินค้าที่ผลิตโดยชุมชนจากสถานที่ใด

- () ร้านค้าที่ขายโดยคนในชุมชนเอง () ร้านจำหน่ายของที่ระลึกของจังหวัด
 () งานมหกรรมแสดงสินค้าต่าง ๆ (เช่น OTOP EXPO) () ร้านสะดวกซื้อทั่วไป
 () ห้างสรรพสินค้าที่ส่งเสริมกิจกรรมการขายสินค้าชุมชน (เช่น มีการออกบูธขายสินค้าเพื่อชุมชน)
 () อื่นๆ ได้แก่

14. ท่านรู้จักสินค้าชุมชนผ่านสื่ออะไร

- () แผ่นป้ายไว้นิลประชาสัมพันธ์ () แผ่นพับ/ใบปลิว
 () สื่อสังคมออนไลน์ เช่น Facebook, Instagram, YouTube () เว็บไซต์บนอินเทอร์เน็ต
 () ได้รับการบอกกล่าวจากคนอื่น () โทรทัศน์/วิทยุ
 () อื่น ๆ

ส่วนที่ 3 วิเคราะห์การซื้อสินค้าและพฤติกรรมผู้บริโภคที่มีต่อผลิตภัณฑ์เครื่องแต่งกายและงานผ้าปักของชาวม้ง อ.เขาค้อ จ.เพชรบูรณ์

15. ท่านรู้จักผลิตภัณฑ์เครื่องแต่งกายและงานผ้าปักของชาวม้งหรือไม่

- () รู้จัก () ไม่รู้จัก (เข้าไปทำส่วนที่ 4 และ 6)

16. ท่านเคยซื้อผลิตภัณฑ์เครื่องแต่งกายและงานผ้าปักของชาวม้งหรือไม่ เพราะอะไร

- () เคยซื้อ เพราะ

.....

- () ไม่เคยซื้อ เพราะ

.....

17. ในมุมมองของท่าน คิดว่าผลิตภัณฑ์เครื่องแต่งกายและงานผ้าปักของชาวม้งเหมาะสมกับการสวมใส่ในโอกาสใด

- () งานพิธีการสำคัญ () สวมใส่ในวันทำงาน
 () วันหยุดพักผ่อนสบายๆ () อื่นๆ โปรดระบุ.....

18. ท่านคิดว่าผลิตภัณฑ์เครื่องแต่งกายและงานผ้าปักของชาวม้งมีความโดดเด่นในด้านใดมากที่สุด (ตอบได้เพียง1ข้อ)

- () ลายปักที่เป็นเอกลักษณ์
 () สีเส้นสวยงาม โดดเด่น
 () งานผ้ามีความประณีตสูงเมื่อเทียบกับงานผ้ารูปแบบอื่นๆ
 () สามารถนำเอาผ้าปักไปประยุกต์กับเสื้อผ้าอื่นได้ง่าย
 () อื่นๆโปรดระบุ

19. ราคาของผลิตภัณฑ์เครื่องแต่งกายและงานผ้าปักของชาวม้งสำหรับท่านอยู่ในระดับใด

- () แพงมาก () ราคาเหมาะสม
 () ราคาถูก

20. หากนำผลิตภัณฑ์เครื่องแต่งกายและงานผ้าปักของชาวม้งมาประยุกต์เป็นสินค้าใหม่ สินค้าใดที่ท่านคิดว่าเหมาะสมและจะตัดสินใจซื้อ (เลือกเพียง 1 ข้อ)

- () กระเป๋า () แก้ว/โซฟา
 () กรอบภาพติดผนัง () รองเท้า
 () ผ้าตกแต่งอุปกรณ์ภายในบ้าน () อื่นๆโปรดระบุ.....

ส่วนที่ 4 ปัจจัยส่วนประสมทางการตลาดที่มีผลต่อการเลือกซื้อสินค้าชุมชนที่ผลิตโดยผู้สูงอายุ
ตำบลเข็กน้อย จังหวัดเพชรบูรณ์

โปรดทำเครื่องหมาย ✓ ลงในช่องที่ตรงกับความคิดเห็นของท่านมากที่สุดเพียงข้อเดียว

ปัจจัยส่วนประสมทางการตลาด	ระดับความสำคัญที่มีผลต่อการเลือกซื้อ				
	มากที่สุด	มาก	ปานกลาง	น้อย	น้อยที่สุด
<u>ด้านผลิตภัณฑ์</u>					
1. สินค้ามีตราสัญลักษณ์ของผลิตภัณฑ์แสดงชัดเจน					
2. ประเภทและรูปแบบของผลิตภัณฑ์หลากหลาย					
3. ผลิตภัณฑ์มีเอกลักษณ์เฉพาะประจำท้องถิ่น					
4. มีการออกแบบและสร้างผลิตภัณฑ์ใหม่ๆ					
5. คุณภาพของผลิตภัณฑ์					
6. อายุการเก็บรักษาของผลิตภัณฑ์					
7. เครื่องหมายรับรองมาตรฐานของผลิตภัณฑ์					
<u>ด้านราคา</u>					
8. ราคาผลิตภัณฑ์ใกล้เคียงกับผลิตภัณฑ์ชนิดเดียวกัน					
9. ราคาของผลิตภัณฑ์มีความเหมาะสม					
10. สามารถต่อรองราคาได้					
11. มีการให้ข้อมูลราคาสินค้าที่ชัดเจน					
12. มีระดับราคาที่หลากหลาย					
13. มีวิธีการชำระเงินหลากหลาย (เช่น เงินสด บัตรเครดิต)					
<u>ด้านการจัดจำหน่าย</u>					
14. สามารถหาซื้อได้ง่ายและสะดวก					
15. แหล่งจำหน่ายเหมาะสมกับภาพลักษณ์ของผลิตภัณฑ์					
16. แหล่งจำหน่ายน่าเชื่อถือ					

17. สถานที่จำหน่ายสะอาด สวยงาม					
18. มีสินค้าพร้อมสำหรับการขายอยู่เสมอ					
19. มีวิธีแสดงการผลิตสินค้าให้ลูกค้าชม					
20. สถานที่ซื้อสะดวกต่อการเดินทางและจอดรถ					
21. การสั่งซื้อผ่านทางโทรศัพท์					
22. สามารถชมสินค้าได้ทางเว็บไซต์					
ด้านการส่งเสริมการตลาด					
23. การส่งเสริมการขาย เช่น การให้ส่วนลด มีของแถม					
24. การโฆษณาประชาสัมพันธ์ผ่านสื่อต่าง ๆ					
25. การบริการของพนักงานขาย					
26. พนักงานขายมีอัธยาศัยดี					
27. พนักงานขายแต่งกายสุภาพ					
28. พนักงานขายมีความรู้เกี่ยวกับผลิตภัณฑ์					
29. ความรวดเร็วในการให้บริการของพนักงานขาย					

สำหรับท่านที่ตอบคำถามว่าไม่รู้จักสินค้าชุมชนที่ผลิตขึ้นโดยผู้สูงอายุ

ส่วนที่ 5 หมวดสำรวจส่วนประสมทางการตลาดที่ทำให้บุคคลทั่วไปอยากรู้จักสินค้า

กรุณาเรียงลำดับจากมากไปน้อย (โดย 1 แสดงลำดับมาก และ 3 แสดงลำดับน้อย) ในแต่ละด้านของส่วนประสมทางการตลาด (4P) ถึงสิ่งที่ทำให้ท่านอยากรู้จักในตัวสินค้า

- ด้านผลิตภัณฑ์ (Product)

(.....) สินค้ามีตราหรือชื่อของผลิตภัณฑ์แสดงชัดเจน

(.....) รูปลักษณะสินค้าภายนอก เช่น มีความสวยงาม ดูแข็งแรงคงทน

(.....) ประโยชน์จากตัวสินค้า

(.....) ผลิตภัณฑ์มีเอกลักษณ์เฉพาะประจำท้องถิ่น

(.....) มีการออกแบบและสร้างผลิตภัณฑ์ใหม่ๆ

(.....) แหล่งข้อมูลของผลิตภัณฑ์มีความน่าเชื่อถือ

(.....) เครื่องหมายรับรองมาตรฐานของผลิตภัณฑ์

- ด้านราคา (Price)

(.....) มีวิธีการชำระเงินที่หลากหลาย เช่น เงินสด บัตรเครดิต

(.....) ราคาผลิตภัณฑ์ใกล้เคียงกับผลิตภัณฑ์ชนิดเดียวกัน

(.....) สามารถต่อรองราคาได้

(.....) มีการให้ข้อมูลราคาสินค้าที่ชัดเจน

(.....) มีวิธีการชำระเงินหลากหลาย (เช่น เงินสด บัตรเครดิต)

- ด้านสถานที่ Place

(.....) สามารถหาซื้อได้ง่ายและสะดวก เช่น ร้านค้าอยู่หน้าถนน สามารถจอดรถได้สะดวกสบาย เป็นต้น

(.....) แหล่งจำหน่ายเหมาะสมกับภาพลักษณ์ของผลิตภัณฑ์

(.....) แหล่งจำหน่ายน่าเชื่อถือ

- ด้านส่งเสริมการขาย Promotion

(.....) มีรายการส่งเสริมการขายที่น่าสนใจ (เช่นมีส่วนลด มีของแถม)

(.....) มีสื่อประชาสัมพันธ์แบบดั้งเดิม เช่น มีป้ายโฆษณา ใบปลิว หรือคนรู้จักบอกกล่าว

(.....) มีสื่อประชาสัมพันธ์แบบสมัยใหม่ เช่น Facebook Instagram Line Youtube

(.....) พนักงานขายอภัยาศัยดี มีการให้ข้อมูลสินค้า และยิ้มแย้มแจ่มใส

ส่วนที่ 6 ข้อเสนอแนะต่าง ๆ ที่ต้องการให้สินค้าที่ผลิตโดยผู้สูงอายุ ตำบลเข็กน้อย จังหวัดเพชรบูรณ์ ปรับปรุงและพัฒนา

.....

.....

.....

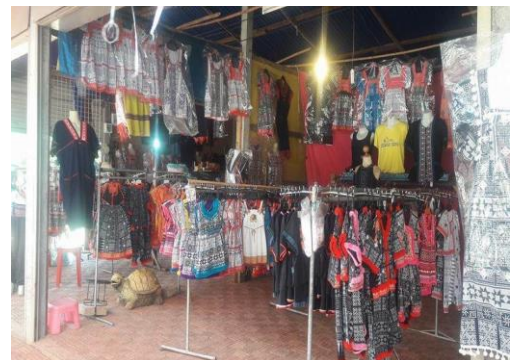
.....

.....

ภาคผนวก ข ภาพการลงพื้นที่



ลงพื้นที่ครั้งที่ 1 เพื่อศึกษาถึงปัญหาและบริบททั่วไปของผู้สูงอายุตำบลเข็กน้อย



ลงพื้นที่ครั้งที่ 2 เพื่อสัมภาษณ์เชิงลึกและ
สังเกตหน้าร้าน



ลงพื้นที่ครั้งที่ 3 เพื่อเก็บแบบสอบถามจากนักท่องเที่ยว ณ วัดผาซ่อนแก้ว



ลงพื้นที่ครั้งที่ 4 เพื่อถ่ายทอดผลการวิจัยสู่ชุมชน

ประวัติผู้วิจัย

หัวหน้าโครงการ

1. ชื่อ-นามสกุล (ภาษาไทย) ดร.พัศกร ลีวิชิตพัฒนา
ชื่อ-นามสกุล (ภาษาอังกฤษ) Dr.Passakorn Leevisitpattana
 2. หมายเลขบัตรประชาชน 1659900248468
 3. ตำแหน่งปัจจุบัน อาจารย์
 4. หน่วยงานและสถานที่ติดต่อได้สะดวก สาขาวิชาการจัดการธุรกิจค้าปลีก
คณะวิทยาการจัดการ
มหาวิทยาลัยราชภัฏพิบูลสงคราม
โทรศัพท์มือถือ 0864463798
E-mail : Passakorn_che@yahoo.com
- ที่อยู่ติดต่อได้สะดวก 228/49 หมู่ 7 ตำบล ท่าโพธิ์ อำเภอเมือง จังหวัดพิษณุโลก 65000
E-mail Passakorn_che@yahoo.com

5. ประวัติการศึกษา

วุฒิการศึกษา	จากสถาบัน	สาขาวิชา	ปีที่จบการศึกษา
ดุขฎีบัณฑิต	มหาวิทยาลัย รามคำแหง	การตลาด	2559
มหาบัณฑิต	มหาวิทยาลัยนเรศวร	การจัดการ ธุรกิจ	2549
บัณฑิต	มหาวิทยาลัยนเรศวร	การจัดการ ธุรกิจ	2547

6. สาขาวิชาที่มีความชำนาญพิเศษ

การตลาด

ผู้ร่วมวิจัยคนที่ 1

1. ชื่อ-นามสกุล (ภาษาไทย) นางสาวธนพร รังสิกรรพุม
ชื่อ-นามสกุล (ภาษาอังกฤษ) Miss. Thanaphorn Rangasikanpum
2. หมายเลขบัตรประชาชน 1679900036843
3. ตำแหน่งปัจจุบัน อาจารย์
4. หน่วยงานและสถานที่อยู่ติดต่อได้สะดวก สาขาวิชาการจัดการธุรกิจค้าปลีก
คณะวิทยาการจัดการ
มหาวิทยาลัยราชภัฏพิบูลสงคราม
โทรศัพท์มือถือ 083-961-2436
E-mail : UNUN_KaNo@hotmail.com

ที่อยู่ติดต่อได้สะดวก เลขที่ 156 หมู่ 5 ต.พลาชุมพล อ.เมือง จ.พิษณุโลก 65000

5. ประวัติการศึกษา

วุฒิการศึกษา	จากสถาบัน	สาขาวิชา	ปีที่จบการศึกษา
มหาบัณฑิต	มหาวิทยาลัยนเรศวร	บริหารธุรกิจ	
บัณฑิต	มหาวิทยาลัยนเรศวร	การ ประชาสัมพันธ์	

ผู้ร่วมวิจัยคนที่ 2

1. ชื่อ-นามสกุล (ภาษาไทย) นางสาวมนสิการ พงษ์พานิช
ชื่อ-นามสกุล (ภาษาอังกฤษ) Miss. Manasikan Pongpanich
2. หมายเลขบัตรประชาชน 1659900248468
3. ตำแหน่งปัจจุบัน เจ้าหน้าที่บริหารงานทั่วไป
4. หน่วยงานและสถานที่อยู่ติดต่อได้สะดวก ศูนย์บ่มเพาะวิสาหกิจ มหาวิทยาลัยราชภัฏพิบูลสงคราม
โทรศัพท์มือถือ 094-651-6259
E-mail : manasikan.po@gmail.com

ที่อยู่ติดต่อได้สะดวก 310 หมู่ 5 ตำบลหัวรอ อำเภอเมือง จังหวัดพิษณุโลก 65000

5. ประวัติการศึกษา

วุฒิการศึกษา	จากสถาบัน	สาขาวิชา	ปีที่จบการศึกษา
มหาบัณฑิต	จุฬาลงกรณ์มหาวิทยาลัย	เศรษฐศาสตร์ ธุรกิจ	2554
บัณฑิต	มหาวิทยาลัยธรรมศาสตร์	เศรษฐศาสตร์	2552