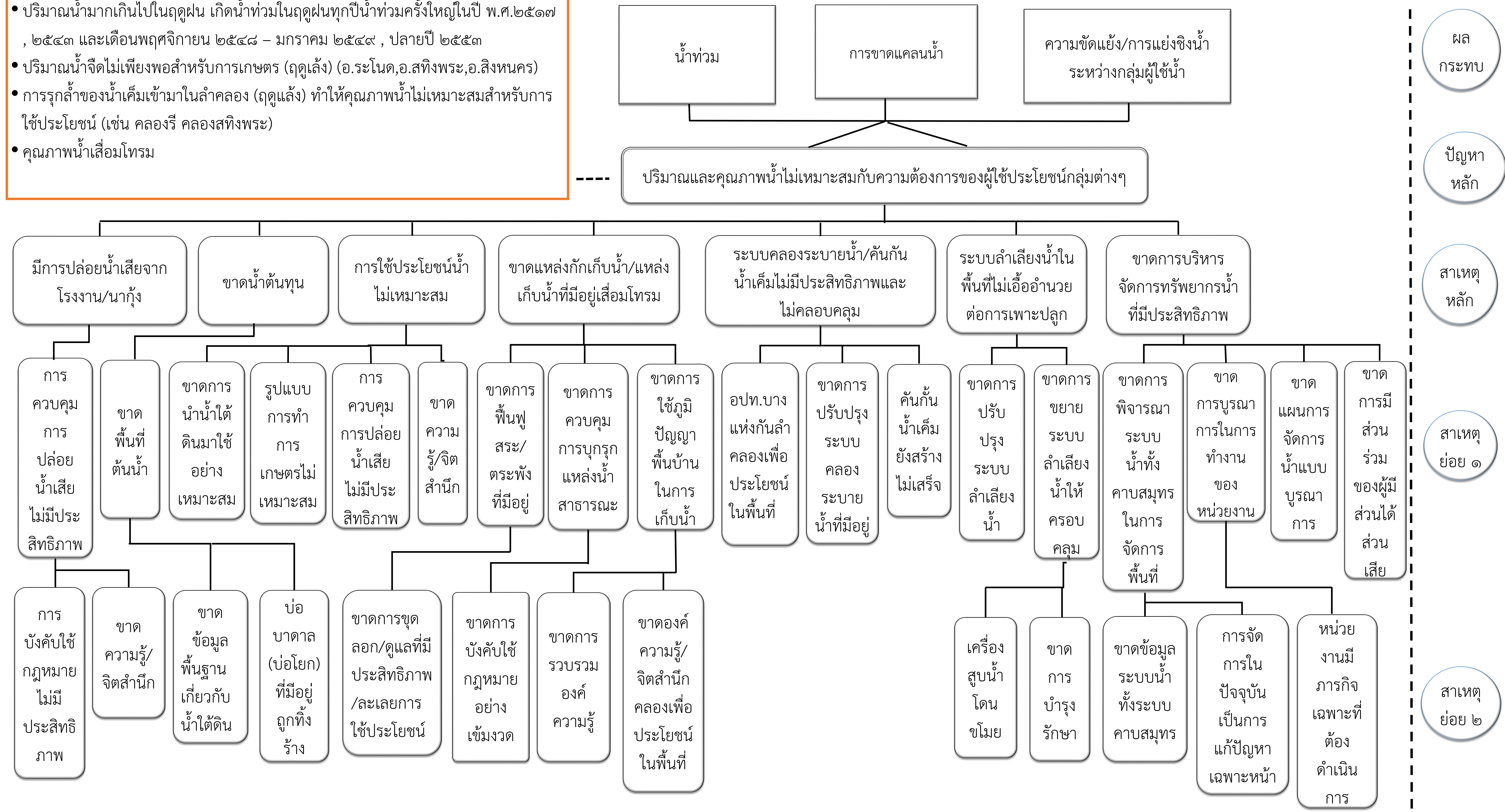


- ปริมาณน้ำมากเกินไปในฤดูฝน เกิดน้ำท่วมในฤดูฝนทุกปีน้ำท่วมครั้งใหญ่ในปี พ.ศ.๒๕๑๗ , ๒๕๔๓ และเดือนพฤศจิกายน ๒๕๔๘ – มกราคม ๒๕๔๙ , ปลายปี ๒๕๕๓
- ปริมาณน้ำจืดไม่เพียงพอสำหรับการเกษตร (ฤดูแล้ง) (อ.ระโนด,อ.สทิงพระ,อ.สิงหนคร)
- การรुक้าของน้ำเค็มเข้ามาในลำคลอง (ฤดูแล้ง) ทำให้คุณภาพน้ำไม่เหมาะสมสำหรับการใช้ประโยชน์ (เช่น คลองรี คลองสทิงพระ)
- คุณภาพน้ำเสื่อมโทรม



รูปที่ 1 รูปแบบการวิเคราะห์โครงสร้างปัญหาด้านทรัพยากรน้ำในคาบสมุทรสทิงพระ